



serie  
series  
série  
serie  
serie

# MPR-TR

CARATTERISTICHE  
SPECIFICATIONS  
CARACTÉRISTIQUES  
EIGENSCHAFTEN  
CARACTERÍSTICAS

## IMPIEGO:

Per aspirazione di aria molto polverosa con materiali di vario genere in sospensione. La principale caratteristica di questa serie è quella di associare l'alto rendimento (derivante dall'impiego di una girante a pale rovescie, profilo speciale) con l'aspirazione di fluidi polverosi o contenenti materiali granulati. Questi ventilatori sono inoltre caratterizzati da una curva della potenza assorbita molto piatta, tale da non sovraccaricare il motore nemmeno funzionando a bocche libere. Si installano nelle falegnamerie per il trasporto di segature e trucioli di legno, **con esclusione di materiali filamentososi**, nelle industrie meccaniche per l'aspirazione di sbavature e smerigliature metalliche, nei trasporti pneumatici delle cementerie, ceramiche mulini, mangimifici, concerie, fonderie, nelle industrie tessili, chimiche, ed in generale in tutte quelle applicazioni dove necessita il trasporto di aria nociva con bassa e media pressione. La temperatura del fluido aspirato non deve superare gli 80°C. Per temperature superiori è necessario apportare alcune modifiche di adeguamento alla costruzione del ventilatore.

**EU-EUM-TR-MPR-MPRc: Ventilatori centrifughi con girante a pale rovescie per i quali è previsto un Ntarget = 64.**

## USE:

For sucking in very dusty air containing various types of materials in suspension. The main feature of these types of fans is the association of high output (deriving from the use of a rotor with reversed blades, special profile), with the suction of dusty fluids or those containing granular materials. Besides these fans are characterized by a very flat curve of the absorbed power, in order not to overload the motor neither when working with open inlets. They are assembled in joineries for transporting saw dust and wooden shavings, **excluding filamentous material**, in mechanical industries for sucking in metal chips, in pneumatic transport of the cement factories, ceramic factories, mills, fodder factories, tanneries, founderies, in textil and chemical industries and in general in all those applications where it is necessary to transport harmful air with low and medium pressure. The temperature of the fluid sucked in must not exceed 80°C. For higher temperatures it is necessary to make some changes on the construction of the fan.

**EU-EUM-TR-MPR-MPRc: Centrifugal backward curved fans or centrifugal radial bladed fans and therefore expected Ntarget = 64.**

## EMPLOI:

Pour l'aspiration de l'air très poussiéreux avec différents matériaux en suspension. La principale caractéristique de cette série est d'associer le haut rendement (dérivant de l'emploi d'une couronne à palettes renversées, profil spécial) avec l'aspiration des fluides poussiéreux ou contenant matériels granulaires. Ces ventilateurs sont en outre caractérisés d'une courbe de puissance absorbée très plate, afin de ne pas surcharger le moteur même fonctionnant avec les bouches libres. Ils s'installent dans les menuiseries pour le transport de la sciure et des copeaux en bois, **avec exclusion de matériels filamenteux**, dans les industries mécaniques pour l'aspiration d'ébavurages et polissage métalliques, dans les transports pneumatiques, des cimenterie, céramiques, moulins, fabriques agro-alimentaires, tanneries, fonderies, industries textiles, chimiques, et en général en toutes les applications où l'on demande le transport de l'air nuisible avec basse et moyenne pression. La température du fluide aspiré ne doit pas être supérieure à 80°C. Pour températures plus élevées, il faut apporter des modifications à la construction du ventilateur.

**EU-EUM-TR-MPR-MPRc: Ventilateurs centrifuges avec à aubes curve à l'arrière pour lesquelles est prévu un Ntarget = 64.**

## ANWENDBEREICH:

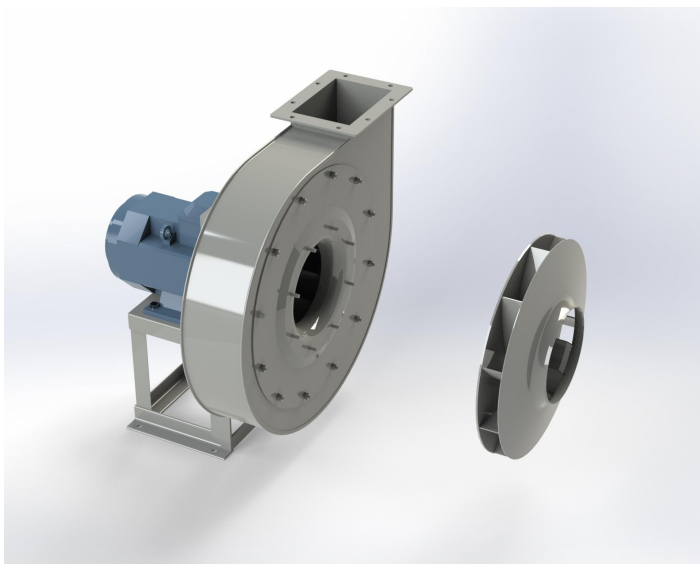
Geeignet zur Absaugung von sehr staubiger, mit verschiedensten Materialien belasteter Luft. Ausgenommen fadenartiges Material. Das Hauptmerkmal dieser Serie ist der hohe Wirkungsgrad (rückwärts gekrümmte Schaufeln mit Spezialprofil) verbunden mit der Förderung von Staub und granulartigen Materialien und eine flache Kennlinie der Leistungsaufnahme, welche eine Überlastung des E-Motors verhindert. Die Verwendungsmöglichkeiten dieser Ventilatoren sind vielfältig so z.B.: in Tischlereien zur Holzmehl- und Späneabsaugung, in der metallverarbeitenden Industrie (Absaugung von Metallspänen), für pneumatische Förderanlagen in Zement- und Keramikfabriken, Mühlen, Futterfabriken, Gerbereien, Giessereien, Chemie und Textilindustrie und in allen Industriebetrieben wo staubige Luft abgesaugt werden muss. Die maximale Temperatur des Mediums darf 80°C nicht übersteigen. Bei höheren Temperaturen muss der Ventilator entsprechend umgebaut werden.

**EU-EUM-TR-MPR-MPRc: Zentrifugalventilatoren mit nach zurück gebogenen Schaufeln, für die ein Ntarget = 64.**

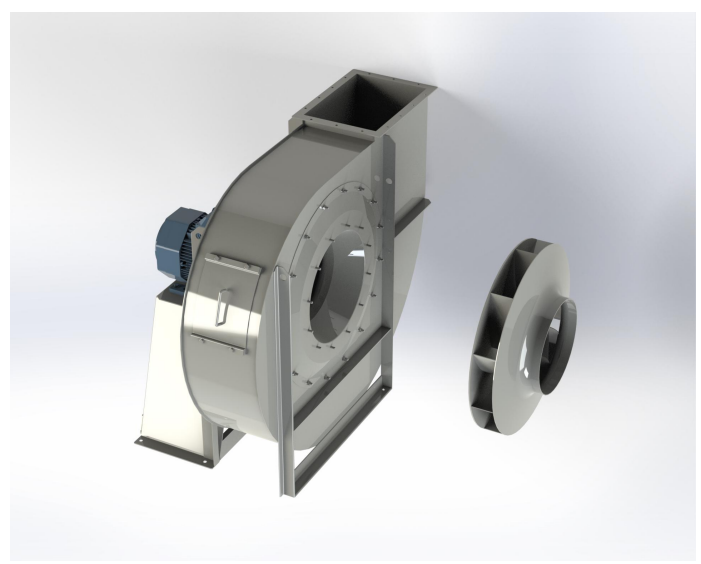
## USO:

Para aspirar aire muy polvoriento, con diferentes tipos de materiales en suspensión. La característica principal de esta serie es la asociación del elevado rendimiento (derivado del empleo de una rueda de paletas invertidas, perfil especial) con la aspiración de fluidos polvorientos, o que contienen materiales granulares. Dichos ventiladores también se caracterizan por una curva de potencia absorbida muy plana, para no sobrecargar el motor, ni siquiera cuando funciona sin resistencia. Se instalan en las carpinterías para el transporte de aserrín y virutas de madera, **excluidos los materiales filamentosos**; en las industrias mecánicas para aspirar residuos de rebabas y esmerilado metálicos, en los transportes neumáticos de las fábricas de cemento, cerámicas, molinos, fábricas de piensos, curtidurías, fundiciones, industrias textiles, químicas y, en general, en todas las aplicaciones donde se requiere el transporte de aire nocivo, con baja o media presión. La temperatura del fluido aspirado no tiene que superar 80°C. En caso de temperaturas superiores, hay que efectuar algunas modificaciones en la construcción del ventilador.

**EU-EUM-TR-MPR-MPRc: Ventiladores centrifugos con rotor de paletas curvadas hacia atrás para los que se prevé un Ntarget = 64.**



**MPR**



**TR**



serie  
series  
série  
serie  
serie

# MPR-TR

CARATTERISTICHE  
SPECIFICATIONS  
CARACTÉRISTIQUES  
EIGENSCHAFTEN  
CARACTERÍSTICAS

| Tipo - Type - Typ - Tipo<br>Ventilatore<br>Fan<br>Ventilateur<br>Ventilador | Motore<br>Motor<br>Moteur<br>Motor | kW<br>inst. | n.<br>min. <sup>-1</sup> | Lp<br>dB/A | ErP            |              |              |          |          |         |                      |      | V = m³/min  |     |     |     |     |     |     |     |     |     |     |     |     |     |  |  |  |  |  |  |  |  |  |  |  |  |  |  |  |  |  |
|---|------------------------------------|-------------|--------------------------|------------|----------------|--------------|--------------|----------|----------|---------|----------------------|------|-------------|-----|-----|-----|-----|-----|-----|-----|-----|-----|-----|-----|-----|-----|--|--|--|--|--|--|--|--|--|--|--|--|--|--|--|--|--|
|   |                                    |             |                          |            | Rapp.<br>Spec. | q<br>m³/min. | P1<br>kgf/m² | Pa<br>kW | Pe<br>kW | ηe<br>% | ηe<br>target<br>2015 | N    | 6,3         | 8   | 10  | 14  | 18  | 22  | 25  | 28  | 31  | 35  | 40  | 45  | 50  |     |  |  |  |  |  |  |  |  |  |  |  |  |  |  |  |  |  |
|   |                                    |             |                          |            |                |              |              |          |          |         |                      |      | Pt = kgf/m² |     |     |     |     |     |     |     |     |     |     |     |     |     |  |  |  |  |  |  |  |  |  |  |  |  |  |  |  |  |  |
| MPR 352   | 80 A2                              | 0,75        | 2830                     | 68         | 1,02           | 15           | 168          | 0,60     | 0,74     | 57,5    | 52,1                 | 69,3 | 200         | 198 | 195 | 175 | 150 |     |     |     |     |     |     |     |     |     |  |  |  |  |  |  |  |  |  |  |  |  |  |  |  |  |  |
| MPR 351   | 80 B2                              | 1,1         | 2830                     | 69         | 1,02           | 24           | 174          | 0,96     | 1,16     | 59,5    | 54,2                 | 69,4 |             | 240 | 238 | 220 | 205 | 185 | 170 |     |     |     |     |     |     |     |  |  |  |  |  |  |  |  |  |  |  |  |  |  |  |  |  |
| MPR 402   | 90 S2                              | 1,5         | 2850                     | 72         | 1,02           | 28           | 214          | 1,37     | 1,63     | 60,2    | 55,7                 | 68,5 |             |     | 280 | 275 | 265 | 245 | 230 | 215 | 195 |     |     |     |     |     |  |  |  |  |  |  |  |  |  |  |  |  |  |  |  |  |  |
| MPR 401   | 90 L2                              | 2,2         | 2850                     | 73         | 1,03           | 25           | 290          | 1,60     | 1,86     | 63,6    | 56,3                 | 71,3 |             |     |     | 305 | 305 | 300 | 290 | 280 | 270 | 240 | 215 |     |     |     |  |  |  |  |  |  |  |  |  |  |  |  |  |  |  |  |  |
| MPR 452   | 100 LA2                            | 3           | 2900                     | 75         | 1,03           | 43           | 287          | 2,73     | 3,13     | 63,8    | 58,7                 | 69,1 |             |     |     |     |     | 355 | 355 | 350 | 345 | 335 | 325 | 300 | 275 | 230 |  |  |  |  |  |  |  |  |  |  |  |  |  |  |  |  |  |
| MPR 451   | 112 M2                             | 4           | 2900                     | 76         | 1,03           | 57           | 318          | 3,76     | 4,26     | 69,7    | 60,1                 | 73,6 |             |     |     |     |     | 400 | 400 | 400 | 395 | 390 | 380 | 365 | 345 |     |  |  |  |  |  |  |  |  |  |  |  |  |  |  |  |  |  |
| MPR 502   | 132 SA2                            | 5,5         | 2900                     | 78         | 1,03           | 71           | 349          | 5,20     | 5,82     | 69,7    | 61,5                 | 72,1 |             |     |     |     |     | 460 | 460 | 460 | 460 | 455 | 445 | 430 |     |     |  |  |  |  |  |  |  |  |  |  |  |  |  |  |  |  |  |
| MPR 501   | 132 SB2                            | 7,5         | 2900                     | 80         | 1,04           | 64           | 447          | 5,95     | 6,59     | 70,8    | 62,1                 | 72,7 |             |     |     |     |     |     | 500 | 500 | 500 | 495 | 490 | 485 |     |     |  |  |  |  |  |  |  |  |  |  |  |  |  |  |  |  |  |
| MPR 561   | 160 M2                             | 11          | 2930                     | 83         | 1,05           | 102          | 518          | 10,56    | 11,56    | 74,4    | 64,1                 | 74,3 |             |     |     |     |     |     |     | 620 | 620 | 620 | 620 | 620 |     |     |  |  |  |  |  |  |  |  |  |  |  |  |  |  |  |  |  |
| TR 401  | 100 LA2                            | 3           | 2900                     | 68         | 1,02           | 55           | 231          | 2,52     | 2,89     | 71,4    | 58,3                 | 77,1 |             |     |     |     |     | 300 | 300 | 295 | 290 | 285 | 275 | 260 | 245 |     |  |  |  |  |  |  |  |  |  |  |  |  |  |  |  |  |  |
| TR 451  | 132 SA2                            | 5,5         | 2900                     | 72         | 1,03           | 77           | 295          | 4,59     | 5,14     | 72,4    | 61,0                 | 75,4 |             |     |     |     |     |     |     | 380 | 380 | 375 | 370 | 360 |     |     |  |  |  |  |  |  |  |  |  |  |  |  |  |  |  |  |  |
| TR 501  | 160 M2                             | 11          | 2920                     | 75         | 1,04           | 79           | 430          | 6,93     | 7,59     | 73,1    | 62,7                 | 74,3 |             |     |     |     |     |     |     |     |     |     | 470 | 468 |     |     |  |  |  |  |  |  |  |  |  |  |  |  |  |  |  |  |  |
| TR 561  | 160 M2                             | 15          | 2930                     | 78         | 1,04           | 152          | 440          | 13,25    | 14,40    | 75,7    | 64,3                 | 75,3 |             |     |     |     |     |     |     |     |     |     |     |     |     |     |  |  |  |  |  |  |  |  |  |  |  |  |  |  |  |  |  |
| TR 632  | 180 M2                             | 22          | 2950                     | 81         | 1,05           | 189          | 512          | 19,30    | 20,79    | 75,9    | 64,7                 | 75,1 |             |     |     |     |     |     |     |     |     |     |     |     |     |     |  |  |  |  |  |  |  |  |  |  |  |  |  |  |  |  |  |
| TR 631/A  | 200 LA2                            | 30          | 2950                     | 82         | 1,05           | 217          | 568          | 24,52    | 26,24    | 76,6    | 65,0                 | 75,6 |             |     |     |     |     |     |     |     |     |     |     |     |     |     |  |  |  |  |  |  |  |  |  |  |  |  |  |  |  |  |  |
| TR 631/B  | 112 M4                             | 4           | 1440                     | 68         | 1,01           | 106          | 137          | 2,86     | 3,23     | 73,4    | 58,8                 | 78,5 |             |     |     |     |     |     |     |     |     |     | 180 | 178 |     |     |  |  |  |  |  |  |  |  |  |  |  |  |  |  |  |  |  |
| TR 711  | 132 SA4                            | 5,5         | 1440                     | 71         | 1,02           | 151          | 180          | 5,31     | 5,92     | 75,0    | 61,6                 | 77,4 |             |     |     |     |     |     |     |     |     |     |     |     |     |     |  |  |  |  |  |  |  |  |  |  |  |  |  |  |  |  |  |
| TR 802  | 132 MA4                            | 7,5         | 1450                     | 73         | 1,02           | 200          | 190          | 7,20     | 7,95     | 78,0    | 63,0                 | 79,0 |             |     |     |     |     |     |     |     |     |     |     |     |     |     |  |  |  |  |  |  |  |  |  |  |  |  |  |  |  |  |  |
| TR 801  | 160 M4                             | 11          | 1460                     | 74         | 1,02           | 182          | 253          | 9,05     | 9,89     | 76,2    | 64,0                 | 76,2 |             |     |     |     |     |     |     |     |     |     |     |     |     |     |  |  |  |  |  |  |  |  |  |  |  |  |  |  |  |  |  |
| TR 902  | 160 L4                             | 15          | 1460                     | 76         | 1,02           | 281          | 237          | 12,80    | 13,88    | 78,4    | 64,3                 | 78,1 |             |     |     |     |     |     |     |     |     |     |     |     |     |     |  |  |  |  |  |  |  |  |  |  |  |  |  |  |  |  |  |
| TR 901  | 180 L4                             | 22          | 1470                     | 77         | 1,03           | 307          | 288          | 17,09    | 18,35    | 78,5    | 64,6                 | 77,9 |             |     |     |     |     |     |     |     |     |     |     |     |     |     |  |  |  |  |  |  |  |  |  |  |  |  |  |  |  |  |  |
| TR 1002   | 200 L4                             | 30          | 1470                     | 80         | 1,03           | 398          | 327          | 24,94    | 26,60    | 79,8    | 65,0                 | 78,8 |             |     |     |     |     |     |     |     |     |     |     |     |     |     |  |  |  |  |  |  |  |  |  |  |  |  |  |  |  |  |  |
| TR 1001   | 225 S4                             | 37          | 1475                     | 81         | 1,04           | 410          | 365          | 28,74    | 30,56    | 79,7    | 65,2                 | 78,6 |             |     |     |     |     |     |     |     |     |     |     |     |     |     |  |  |  |  |  |  |  |  |  |  |  |  |  |  |  |  |  |
| TR 1122   | 225 M4                             | 45          | 1475                     | 83         | 1,04           | 516          | 414          | 41,44    | 43,93    | 79,3    | 65,6                 | 77,8 |             |     |     |     |     |     |     |     |     |     |     |     |     |     |  |  |  |  |  |  |  |  |  |  |  |  |  |  |  |  |  |
| TR 1121   | 250 M4                             | 55          | 1475                     | 84         | 1,04           | 588          | 447          | 50,86    | 53,69    | 79,8    | 65,8                 | 78,0 |             |     |     |     |     |     |     |     |     |     |     |     |     |     |  |  |  |  |  |  |  |  |  |  |  |  |  |  |  |  |  |
| TR 1252   | 280 S4                             | 75          | 1480                     | 86         | 1,05           | 703          | 497          | 67,53    | 70,99    | 80,3    | 66,1                 | 78,2 |             |     |     |     |     |     |     |     |     |     |     |     |     |     |  |  |  |  |  |  |  |  |  |  |  |  |  |  |  |  |  |
| TR 1251   | 315 S4                             | 110         | 1480                     | 88         | 1,05           | 863          | 545          | 90,83    | 95,08    | 80,7    | 66,4                 | 78,3 |             |     |     |     |     |     |     |     |     |     |     |     |     |     |  |  |  |  |  |  |  |  |  |  |  |  |  |  |  |  |  |
| TR 1401   | 315 L4                             | 160         | 1480                     | 92         | 1,06           | 1262         | 650          | 158,10   | 164,79   | 81,3    | 67,0                 | 78,3 |             |     |     |     |     |     |     |     |     |     |     |     |     |     |  |  |  |  |  |  |  |  |  |  |  |  |  |  |  |  |  |

Tolleranza sulla portata ± 5 %  
Capacity tolerance ± 5 %  
Tolérance sur le débit ± 5 %  
Fördertoleranz ± 5 %  
Tolerancia en el caudal ± 5 %

I calcoli ErP prendono in considerazione motori con efficienza minima IE3 conformi alla IEC 60034-30.  
ErP calculations take into account minimum efficiency IE3 conforming to IEC 60034-30  
Les calculs ErP prennent en compte des moteurs ayant une efficacité minimale IE3 conformes à la IEC 60034-30.  
Los cálculos ErP toman en consideración los motores con eficiencia mínima IE3 conformes a la IEC 60034-30.  
Die ErP-Berechnungen berücksichtigen Motoren mit Effizienz minimum IE3 gemäß IEC 60034-30.







serie  
series  
série  
serie  
serie

# TR

**DIMENSIONI D'INGOMBRO E PESI**  
OVERALL DIMENSIONS AND WEIGHTS  
**DIMENSIONS D'ENCOMBREMENT ET POIDS**  
ABMESSUNGEN UND GEWICHTE  
**DIMENSIONES MÁXIMAS Y PESOS**

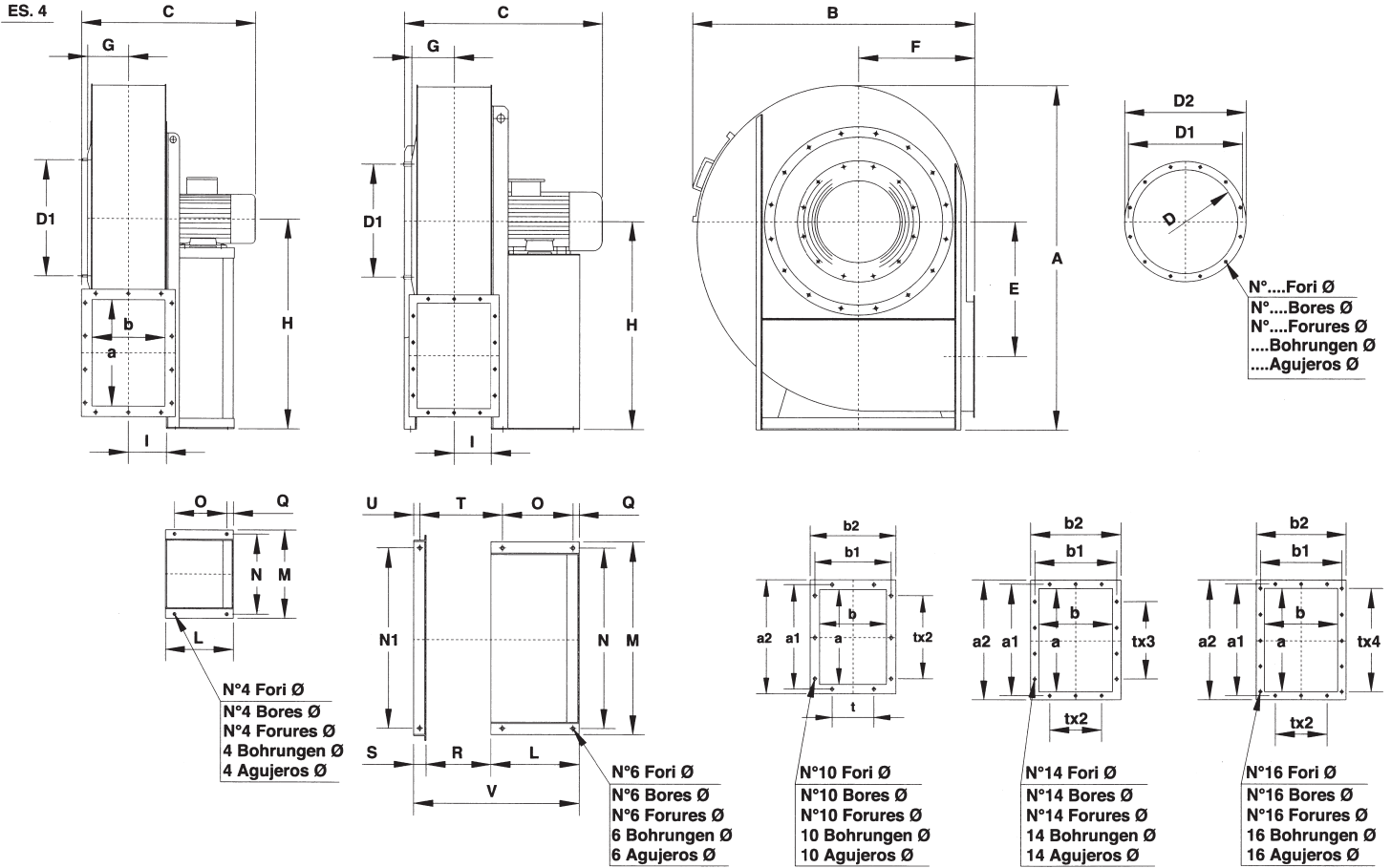
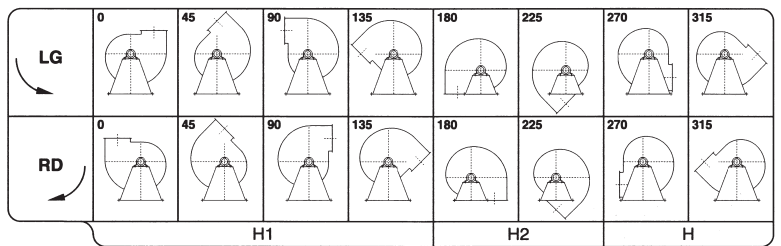


Tabella orientamenti  
Table of discharge positions

Tableau d'orientation  
Tabelle der Gehäusestellungen

Tabla de las orientaciones



### TR 401 ÷ 711

**Il ventilatore è orientabile**  
**The fan is revolvable**  
**Le ventilateur est orientable**  
**Ventilatorgehäuse ist drehbar**  
**El ventilador es orientable**

**N.B.:** Per motivi costruttivi interni, i ventilatori dalla grandezza 451+501 verranno forniti con un orientamento di 30° anziché 45°, ciò comporta che gli orientamenti sono: 0°, 30°, 60°, 90°, 120°, 150°, 180°, 210°, 240°, 270°, 300°, 330°.

**N.B.:** For constructive reasons, the fans from size 451+501 follow an orientation with angles of 30° instead of 45°, this implies that the orientations are: 0°, 30°, 60°, 90°, 120°, 150°, 180°, 210°, 240°, 270°, 300°, 330°.

**N.B.:** Pour des raisons de construction, les ventilateurs de la grandeur 451+501 suivent des orientation avec angles de 30° au lieu de 45°, ce qui implique que les orientations sont les suivantes: 0°, 30°, 60°, 90°, 120°, 150°, 180°, 210°, 240°, 270°, 300°, 330°.

**N.B.:** Aus bautechnischen Gründen kann die Gehäusestellung bei Ventilatoren der Serie 451+501 nur mit einem Winkel von 30° anstatt 45°, dies impliziert, dass die Orientierungen: 0°, 30°, 60°, 90°, 120°, 150°, 180°, 210°, 240°, 270°, 300°, 330°.

**N.B.:** Por razones de fabricación, los ventiladores de dimensiones 451+501 siguen una orientación con ángulos de 30° en vez de 45°, esto implica que las orientaciones son: 0°, 30°, 60°, 90°, 120°, 150°, 180°, 210°, 240°, 270°, 300°, 330°.

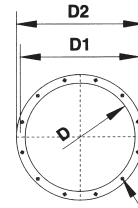
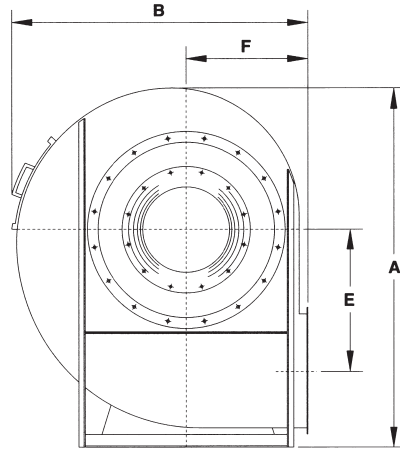
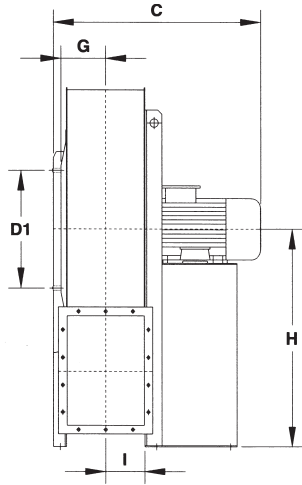
| Tipo - Type - Typ - Tipo<br>Ventilatore<br>Fan<br>Ventilateur<br>Ventilator<br>Ventilador | Motore<br>Motor<br>Moteur<br>Motor<br>Motor | Ventilatore<br>Fan<br>Ventilateur<br>Ventilator<br>Ventilador |      |     |     |     |     |     |                |                |     |     |     |     |                | Basamento<br>Base<br>Chassis<br>Sockel<br>Base |    |     |    | Flangia aspirante<br>Inlet flange<br>Bride a l'aspiration<br>Flansch saugseitig<br>Brida aspirante |    |     |     | Flangia premente<br>Outlet flange<br>Bride en refoulement<br>Flansch druckseitig<br>Brida impelente |                |                |      | Peso<br>Weight<br>Poids<br>Gewicht<br>Peso | PD <sup>2</sup><br>GD <sup>2</sup> |     |     |     |                |                |                |                |      |     |      |
|---|---|---|------|-----|-----|-----|-----|-----|----------------|----------------|-----|-----|-----|-----|----------------|--|----|-----|----|--|----|-----|-----|---|----------------|----------------|------|--|------------------------------------|-----|-----|-----|----------------|----------------|----------------|----------------|------|-----|------|
|   |   | A   | B    | C   | E   | F   | G   | H   | H <sub>1</sub> | H <sub>2</sub> | I   | L   | M   | N   | N <sub>1</sub> | O  | Q  | R   | S  | T  | U  | V   | ø   | D   | D <sub>1</sub> | D <sub>2</sub> | N°   |  |                                    | ø   | a   | b   | a <sub>1</sub> | b <sub>1</sub> | a <sub>2</sub> | b <sub>2</sub> | t    | N°  | ø    |
| TR 401  | 100 LA2                                     | 830   | 700  | 560 | 325 | 300 | 104 | 500 | 500            | 300            | 95  | 260 | 332 | 300 | -              | 200  | 25 | -   | -  | -  | -  | 12  | 255 | 292   | 325            | 8              | 11,5 | 250  | 180                                | 292 | 219 | 320 | 250            | 112            | 10             | 11,5           | 55   | 0,7 |      |
| TR 451  | 132 SA2                                     | 930   | 780  | 650 | 365 | 335 | 116 | 560 | 560            | 335            | 105 | 320 | 392 | 360 | -              | 250  | 25 | -   | -  | -  | -  | 12  | 286 | 332   | 366            | 8              | 11,5 | 280  | 200                                | 332 | 249 | 360 | 280            | 125            | 10             | 11,5           | 65   | 1   |      |
| TR 501  | 160 M2                                      | 1040  | 850  | 810 | 408 | 355 | 132 | 630 | 630            | 355            | 118 | 425 | 440 | 400 | -              | 340  | 30 | -   | -  | -  | -  | 14  | 321 | 366   | 401            | 8              | 11,5 | 315  | 224                                | 366 | 273 | 395 | 304            | 125            | 10             | 11,5           | 82   | 2   |      |
| TR 561  | 160 M2                                      | 1160  | 950  | 835 | 458 | 400 | 136 | 710 | 560            | 400            | 132 | 425 | 440 | 400 | -              | 340  | 30 | -   | -  | -  | -  | 14  | 360 | 405   | 441            | 8              | 11,5 | 355  | 250                                | 405 | 300 | 435 | 330            | 125            | 10             | 11,5           | 105  | 3,1 |      |
| TR 632  | 180 M2                                      | 1310  | 1085 | 885 | 515 | 450 | 160 | 800 | 630            | 450            | 146 | 470 | 500 | 450 | 710            | 370  | 35 | 295 | 49 | 385  | 24 | 814 | 14  | 406   | 448            | 486            | 12   | 11,5                                       | 400                                | 280 | 448 | 332 | 480            | 360            | 125            | 14             | 11,5 | 145 | 5,5  |
| TR 631/A  | 200 L2                                      | 1310  | 1085 | 960 | 515 | 450 | 160 | 800 | 630            | 450            | 146 | 500 | 570 | 510 | 710            | 385  | 40 | 295 | 49 | 395  | 24 | 844 | 16  | 406   | 448            | 486            | 12   | 11,5                                       | 400                                | 280 | 448 | 332 | 480            | 360            | 125            | 14             | 11,5 | 155 | 5,5  |
| TR 631/B  | 112 M4                                      | 1310  | 1085 | 670 | 515 | 450 | 160 | 800 | 630            | 450            | 146 | 260 | 332 | 300 | -              | 200  | 25 | -   | -  | -  | -  | 12  | 406 | 448   | 486            | 12             | 11,5 | 400  | 280                                | 448 | 332 | 480 | 360            | 125            | 14             | 11,5           | 120  | 5,4 |      |
| TR 711  | 132 SA4                                     | 1480  | 1220 | 775 | 580 | 500 | 180 | 900 | 710            | 500            | 165 | 320 | 392 | 360 | 800            | 250  | 25 | 327 | 50 | 398  | 24 | 697 | 12  | 456   | 497            | 536            | 12   | 11,5                                       | 450                                | 315 | 497 | 366 | 530            | 395            | 125            | 14             | 11,5 | 268 | 10,5 |

Tabella non impegnativa  
The above data are unbinding  
Tableau sans engagement  
Maße unverbindlich  
Los datos de la tabla no son vinculantes

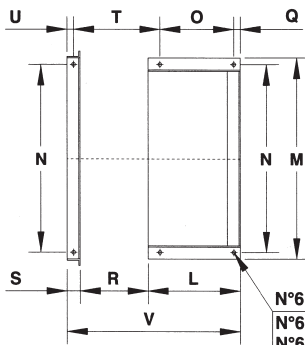
Peso ventilatore in kg (senza motore)  
Fan weight in kg (without motor)  
Poids du ventilateur en kg (sans moteurs)  
Ventilator Gewicht in kg (ohne Motor)  
Peso del ventilador en kg (sin motor)

**DIMENSIONI D'INGOMBRO E PESI**  
**OVERALL DIMENSIONS AND WEIGHTS**  
**DIMENSIONS D'ENCOMBREMENT ET POIDS**  
**ABMESSUNGEN UND GEWICHTE**  
**DIMENSIONES MÁXIMAS Y PESOS**

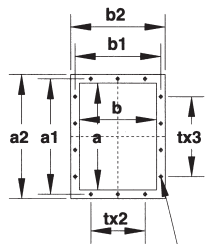
serie  
 series  
 série  
 serie  
 serie  
**TR**



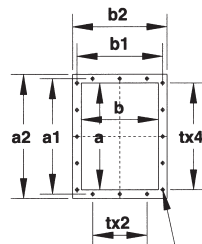
N°...Fori Ø  
 N°...Bores Ø  
 N°...Forures Ø  
 ....Bohrungen Ø  
 ....Agujeros Ø



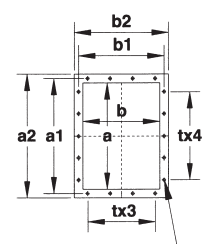
N°6 Fori Ø  
 N°6 Bores Ø  
 N°6 Forures Ø  
 6 Bohrungen Ø  
 6 Agujeros Ø



N°14 Fori Ø  
 N°14 Bores Ø  
 N°14 Forures Ø  
 14 Bohrungen Ø  
 14 Agujeros Ø



N°16 Fori Ø  
 N°16 Bores Ø  
 N°16 Forures Ø  
 16 Bohrungen Ø  
 16 Agujeros Ø



N°18 Fori Ø  
 N°18 Bores Ø  
 N°18 Forures Ø  
 18 Bohrungen Ø  
 18 Agujeros Ø

Tabella orientamenti  
 Table of discharge positions

Tableau d'orientation  
 Tabelle der Gehäusestellungen

Tabla de las orientaciones

|    |    |    |    |     |     |     |     |     |
|----|----|----|----|-----|-----|-----|-----|-----|
|    | 0  | 45 | 90 | 135 | 180 | 225 | 270 | 315 |
| LG |    |    |    |     |     |     |     |     |
| RD |    |    |    |     |     |     |     |     |
|    | H1 |    |    | H2  |     |     | H   |     |

**TR 802 ÷ 1401**

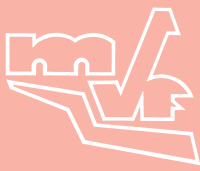
Il ventilatore non è orientabile  
 The fan is not revolvable  
 Le ventilateur n'est pas orientable  
 Ventilatorgehäuse ist nicht drehbar  
 El ventilador no es orientable

\*TR 1401 - LG/RD 90 - LG/RD 135 H1 = 1120 LG/RD 315 H = 1500

| Tipo - Type - Typ - Tipo | Motore<br>Motor | Ventilatore<br>Fan<br>Ventilateur<br>Ventilator |      |      |      |     |     |      |                |                |     | Basamento<br>Base<br>Chassis<br>Sockel<br>Base |      |      |     |    | Flangia aspirante<br>Inlet flange<br>Bride a l'aspiration<br>Flansch saugseitig<br>Brida aspirante |    |     |    | Flangia premente<br>Outlet flange<br>Bride en refoulement<br>Flansch druckseitig<br>Brida impelente |    |     |                | Peso<br>Weight<br>Poids<br>Gewicht<br>Peso | PD <sup>2</sup><br>GD <sup>2</sup> |      |     |     |                |                |                |                |     |    |      |      |                   |
|--------------------------|-----------------|---|------|------|------|-----|-----|------|----------------|----------------|-----|--|------|------|-----|----|--|----|-----|----|---|----|-----|----------------|--|------------------------------------|------|-----|-----|----------------|----------------|----------------|----------------|-----|----|------|------|-------------------|
|                          |                 | A   | B    | C    | E    | F   | G   | H    | H <sub>1</sub> | H <sub>2</sub> | I   | L  | M    | N    | O   | Q  | R  | S  | T   | U  | V   | σ  | D   | D <sub>1</sub> | D <sub>2</sub>                             | N°                                 | σ    | a   | b   | a <sub>1</sub> | b <sub>1</sub> | a <sub>2</sub> | b <sub>2</sub> | t   | N° | σ    | Kg   | Kg m <sup>2</sup> |
| TR 802                   | 132 MA4         | 1650  | 1360 | 825  | 650  | 560 | 206 | 1000 | 800            | 560            | 180 | 320  | 930  | 870  | 250 | 25 | 360  | 60 | 435 | 30 | 740   | 17 | 506 | 551            | 586  | 12                                 | 11,5 | 500 | 355 | 551            | 405            | 580            | 435            | 125 | 14 | 11,5 | 303  | 17                |
| TR 801                   | 160 M4          | 1650  | 1360 | 960  | 650  | 560 | 206 | 1000 | 800            | 560            | 180 | 425  | 930  | 870  | 340 | 30 | 360  | 60 | 445 | 30 | 845   | 17 | 506 | 551            | 586  | 12                                 | 11,5 | 500 | 355 | 551            | 405            | 580            | 435            | 125 | 14 | 11,5 | 313  | 18                |
| TR 902                   | 160 L4          | 1775  | 1510 | 1000 | 705  | 630 | 225 | 1060 | 900            | 630            | 203 | 425  | 1030 | 970  | 340 | 30 | 406  | 60 | 491 | 30 | 891   | 19 | 568 | 629            | 668  | 16                                 | 11,5 | 560 | 400 | 629            | 464            | 660            | 500            | 160 | 14 | 14   | 380  | 30                |
| TR 901                   | 180 L4          | 1775  | 1510 | 1070 | 705  | 630 | 225 | 1060 | 900            | 630            | 203 | 470  | 1030 | 970  | 370 | 35 | 406  | 60 | 501 | 30 | 936   | 19 | 568 | 629            | 668  | 16                                 | 11,5 | 560 | 400 | 629            | 464            | 660            | 500            | 160 | 14 | 14   | 397  | 33                |
| TR 1002                  | 200 L4          | 1980  | 1700 | 1145 | 795  | 710 | 254 | 1180 | 1000           | 710            | 228 | 500  | 1130 | 1060 | 385 | 40 | 458  | 60 | 563 | 30 | 1018  | 21 | 638 | 698            | 738  | 16                                 | 11,5 | 630 | 450 | 698            | 513            | 730            | 550            | 160 | 14 | 14   | 562  | 46                |
| TR 1001                  | 225 S4          | 1980  | 1700 | 1220 | 795  | 710 | 254 | 1180 | 1000           | 710            | 228 | 550  | 1130 | 1060 | 425 | 40 | 458  | 60 | 588 | 30 | 1068  | 21 | 638 | 698            | 738  | 16                                 | 11,5 | 630 | 450 | 698            | 513            | 730            | 550            | 160 | 14 | 14   | 585  | 51                |
| TR 1122                  | 225 M4          | 2220  | 1915 | 1280 | 895  | 800 | 284 | 1320 | 1120           | 800            | 254 | 550  | 1270 | 1200 | 425 | 40 | 508  | 80 | 633 | 40 | 1138  | 24 | 718 | 775            | 818  | 16                                 | 11,5 | 710 | 500 | 775            | 567            | 810            | 600            | 160 | 16 | 14   | 815  | 65                |
| TR 1121                  | 250 M4          | 2220  | 1915 | 1280 | 895  | 800 | 284 | 1320 | 1120           | 800            | 254 | 600  | 1270 | 1200 | 460 | 45 | 508  | 80 | 643 | 40 | 1188  | 24 | 718 | 775            | 818  | 16                                 | 11,5 | 710 | 500 | 775            | 567            | 810            | 600            | 160 | 16 | 14   | 856  | 70                |
| TR 1252                  | 280 S4          | 2510  | 2000 | 1480 | 1000 | 830 | 320 | 1500 | 1250           | 830            | 284 | 700  | 1400 | 1320 | 550 | 50 | 568  | 80 | 708 | 40 | 1348  | 24 | 808 | 861            | 908  | 16                                 | 14   | 800 | 560 | 871            | 639            | 920            | 680            | 200 | 14 | 14   | 985  | 100               |
| TR 1251                  | 315 S4          | 2510  | 2000 | 1500 | 1000 | 830 | 320 | 1500 | 1250           | 830            | 284 | 770  | 1400 | 1320 | 605 | 55 | 568  | 80 | 718 | 40 | 1418  | 24 | 808 | 861            | 908  | 16                                 | 14   | 800 | 560 | 871            | 639            | 920            | 680            | 200 | 14 | 14   | 1050 | 120               |
| TR 1401                  | 315 M4          | 2780  | 2270 | 1850 | 1110 | 950 | 400 | 1650 | 1320           | 950            | 320 | 770  | 1580 | 1500 | 605 | 55 | 638  | 80 | 788 | 40 | 1488  | 24 | 908 | 958            | 1008                                       | 16                                 | 14   | 900 | 630 | 968            | 708            | 1020           | 750            | 200 | 18 | 14   | 1250 | 230               |

Tabella non impegnativa  
 The above data are unbinding  
 Tableaux sans engagement  
 Maße unverbindlich  
 Los datos de la tabla no son vinculantes

Peso ventilatore in kg (senza motore)  
 Fan weight in kg (without motor)  
 Poids du ventilateur en kg (sans moteurs)  
 Ventilator Gewicht in kg (ohne Motor)  
 Peso del ventilador en kg (sin motor)

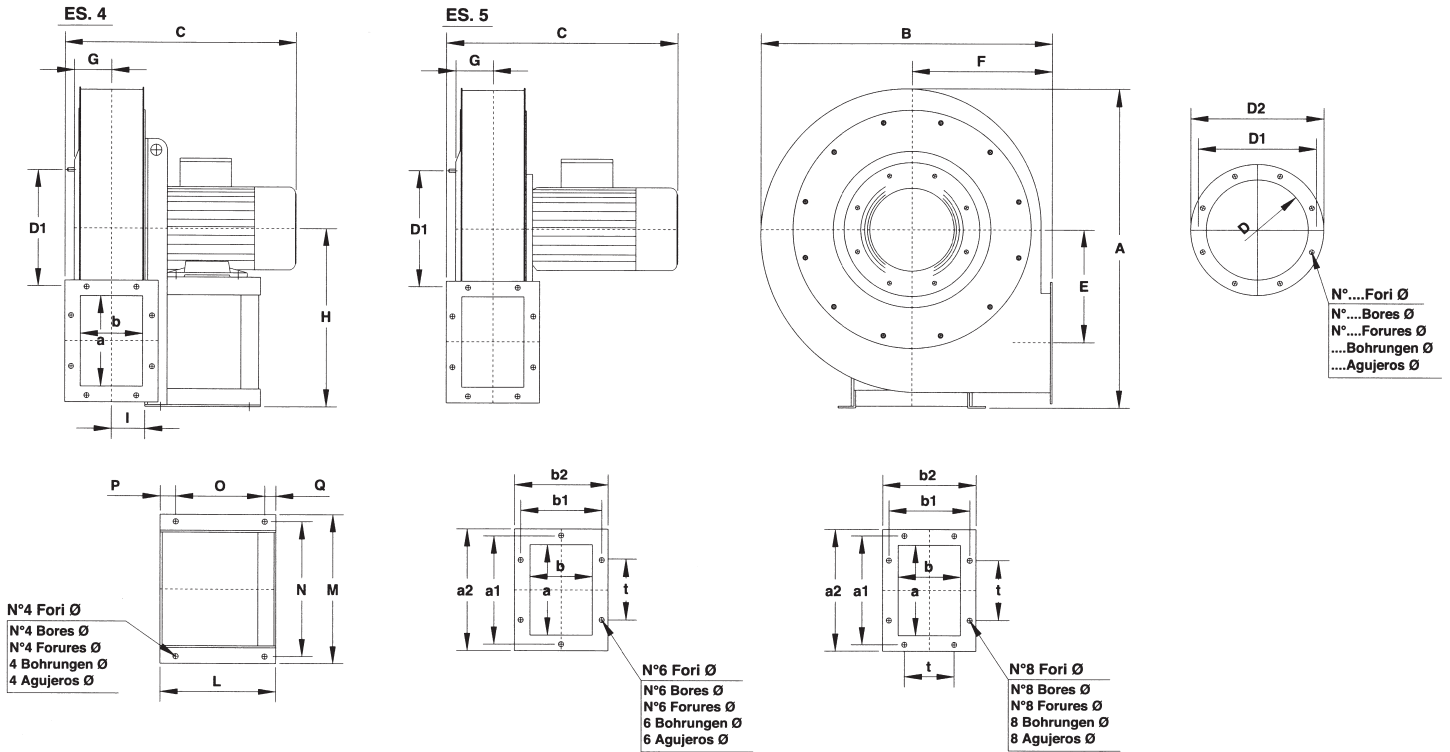


serie  
séries  
série  
serie  
serie

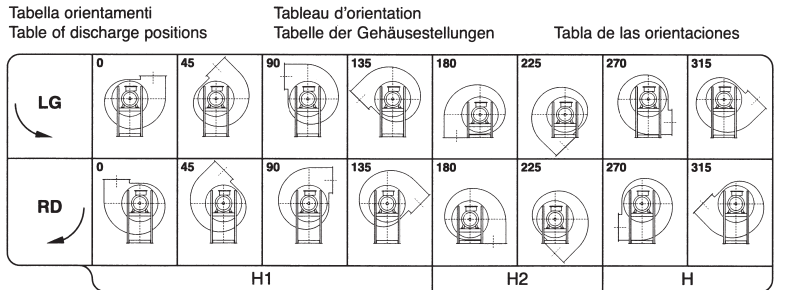
# MPR

**DIMENSIONI D'INGOMBRO E PESI**  
OVERALL DIMENSIONS AND WEIGHTS  
DIMENSIONS D'ENCOMBREMENT ET POIDS  
ABMESSUNGEN UND GEWICHTE  
DIMENSIONES MÁXIMAS Y PESOS

## 2 Poli - poles - poles - polig - polos



**Il ventilatore è orientabile**  
**The fan is revolvable**  
**Le ventilateur est orientable**  
**Ventilatorgehäuse ist drehbar**  
**El ventilador es orientable**



**N.B.:** Per motivi costruttivi interni, i ventilatori dalla grandezza 451÷501 verranno forniti con un orientamento di 30° anziché 45°, ciò comporta che gli orientamenti sono: 0°, 30°, 60°, 90°, 120°, 150°, 180°, 210°, 240°, 270°, 300°, 330°.

**N.B.:** For constructive reasons, the fans from size 451÷501 follow an orientation with angles of 30° instead of 45°, this implies that the orientations are: 0°, 30°, 60°, 90°, 120°, 150°, 180°, 210°, 240°, 270°, 300°, 330°.

**N.B.:** Pour des raisons de construction, les ventilateurs de la grandeur 451÷501 suivent des orientation avec angles de 30° au lieu de 45°, ce qui implique que les orientations sont les suivantes: 0°, 30°, 60°, 90°, 120°, 150°, 180°, 210°, 240°, 270°, 300°, 330°.

**N.B.:** Aus bautechnischen Gründen kann die Gehäusestellung bei Ventilatoren der Serie 451÷501 nur mit einem Winkel von 30° anstatt 45°, dies impliziert, dass die orientierungen: 0°, 30°, 60°, 90°, 120°, 150°, 180°, 210°, 240°, 270°, 300°, 330°.

**N.B.:** Por razones de fabricación, los ventiladores de dimensiones 451÷501 siguen una orientación con ángulos de 30° en vez de 45°, esto implica que las orientaciones son: 0°, 30°, 60°, 90°, 120°, 150°, 180°, 210°, 240°, 270°, 300°, 330°.

| Tipo - Type - Typ - Tipo | Ventilatore<br>Fan<br>Ventilateur<br>Ventilator<br>Ventilador | Motore<br>Motor<br>Moteur<br>Motor<br>Motor | Ventilatore<br>Fan<br>Ventilateur<br>Ventilator<br>Ventilador |     |     |     |     |                |                |     |    |     | Basamento<br>Base<br>Chassis<br>Sockel<br>Base |     |     |    |    | Flangia aspirante<br>Inlet flange<br>Bride a l'aspiration<br>Flansch saugseitig<br>Brida aspirante |                |                |     | Flangia premente<br>Outlet flange<br>Bride en refoulement<br>Flansch druckseitig<br>Brida impelente |      |     |                | Peso<br>Weight<br>Poids<br>Gewicht<br>Peso | PD <sup>2</sup><br>GD <sup>2</sup> |                |     |     |   |      |                   |      |
|--------------------------|---|---|---|-----|-----|-----|-----|----------------|----------------|-----|----|-----|--|-----|-----|----|----|--|----------------|----------------|-----|---|------|-----|----------------|--|------------------------------------|----------------|-----|-----|---|------|-------------------|------|
|                          | A   | B   | C   | E   | F   | G   | H   | H <sub>1</sub> | H <sub>2</sub> | I   | L  | M   | N  | O   | P   | Q  | σ  | D  | D <sub>1</sub> | D <sub>2</sub> | N°  | σ   | a    | b   | a <sub>1</sub> | b <sub>1</sub>                             | a <sub>2</sub>                     | b <sub>2</sub> | t   | N°  | σ | Kg   | Kg m <sup>2</sup> |      |
| MPR 352                  | 80 A2   | 590   | 520   | 385 | 200 | 250 | 70  | 335            | 335            | 250 | 60 | 190 | 235  | 215 | 125 | 50 | 15 | 10   | 185            | 219            | 255 | 8   | 11,5 | 160 | 112            | 200  | 153                                | 230            | 182 | 112 | 6 | 11,5 | 25                | 0,25 |
| MPR 351                  | 80 B2   | 590   | 520   | 385 | 200 | 250 | 70  | 335            | 335            | 250 | 60 | 190 | 235  | 215 | 125 | 50 | 15 | 10   | 185            | 219            | 255 | 8   | 11,5 | 160 | 112            | 200  | 153                                | 230            | 182 | 112 | 6 | 11,5 | 26                | 0,28 |
| MPR 402                  | 90 S2   | 660   | 590   | 435 | 235 | 280 | 75  | 375            | 375            | 280 | 68 | 215 | 270  | 245 | 137 | 60 | 18 | 10   | 205            | 241            | 275 | 8   | 11,5 | 180 | 125            | 219  | 167                                | 250            | 195 | 112 | 6 | 11,5 | 31                | 0,45 |
| MPR 401                  | 90 L2   | 660   | 590   | 435 | 235 | 280 | 75  | 375            | 375            | 280 | 68 | 215 | 270  | 245 | 137 | 60 | 18 | 10   | 205            | 241            | 275 | 8   | 11,5 | 180 | 125            | 219  | 167                                | 250            | 195 | 112 | 6 | 11,5 | 32                | 0,5  |
| MPR 452                  | 100 LA2   | 715   | 655   | 520 | 255 | 315 | 82  | 400            | 400            | 315 | 75 | 260 | 332  | 300 | 200 | 35 | 25 | 12   | 229            | 265            | 299 | 8   | 11,5 | 200 | 140            | 241  | 182                                | 270            | 210 | 112 | 8 | 11,5 | 40                | 0,8  |
| MPR 451                  | 112 M2  | 715   | 655   | 520 | 255 | 315 | 82  | 400            | 400            | 315 | 75 | 260 | 332  | 300 | 200 | 35 | 25 | 12   | 229            | 265            | 299 | 8   | 11,5 | 200 | 140            | 241  | 182                                | 270            | 210 | 112 | 8 | 11,5 | 42                | 1,0  |
| MPR 502                  | 132 SA2   | 800   | 740   | 615 | 290 | 355 | 100 | 450            | 450            | 355 | 85 | 320 | 392  | 360 | 250 | 45 | 25 | 12   | 255            | 292            | 325 | 8   | 11,5 | 224 | 160            | 265  | 200                                | 294            | 230 | 112 | 8 | 11,5 | 62                | 2,0  |
| MPR 501                  | 132 SB2   | 800   | 740   | 615 | 290 | 355 | 100 | 450            | 450            | 355 | 85 | 320 | 392  | 360 | 250 | 45 | 25 | 12   | 255            | 292            | 325 | 8   | 11,5 | 224 | 160            | 265  | 200                                | 294            | 230 | 112 | 8 | 11,5 | 63                | 2,0  |
| MPR 561                  | 160 M2  | 900   | 810   | 740 | 338 | 380 | 101 | 500            | 500            | 380 | 86 | 425 | 440  | 400 | 340 | 55 | 30 | 14   | 286            | 332            | 366 | 8   | 11,5 | 224 | 160            | 265  | 200                                | 294            | 230 | 112 | 8 | 11,5 | 85                | 3,5  |

Tabella non impegnativa  
The above data are unbinding  
Tableau sans engagement  
Maße unverbindlich  
Los datos de la tabla no son vinculantes

Peso ventilatore in kg (senza motore)  
Fan weight in kg (without motor)  
Poids du ventilateur en kg (sans moteurs)  
Ventilator Gewicht in kg (ohne Motor)  
Peso del ventilador en kg (sin motor)