

TD-SILENT - MODELLI DA 160 A 1000



Ventilatori elicocentrifughi in linea compatti, estremamente silenziosi. I modelli 350, 500, 800 e 1000 sono certificati dalla Noise Abatement Society (associazione per l'abbattimento della rumorosità), costruiti in materiale plastico, per installazione in controsoffitto o in spazi ridotti, in qualsiasi posizione. Con elementi acustici (struttura perforata per indirizzare le onde sonore, e isolamento interno in materiale fonoassorbente che attenua il livello di rumore irradiato)(1), gruppo motore-girante estraibile senza smontare il collegamento ai condotti, bocche con guarnizione flessibile per assorbire le vibrazioni, scatola morsettiera orientabile a 360°, IP44, motore 230V-50Hz, a 2 o 3 velocità, a seconda del modello, regolabile per variazione di tensione, Classe B, cuscinetti a sfera lubrificati a vita, condensatore(2) e protezione termica.

(1) Ad eccezione del modello TD-160/100N SILENT, che incorpora un sistema di motore fluttuante, montato su silent-blocks elastici, brevettato da S&P.

(2) Ad eccezione del modello TD-160/100N SILENT.

**Altri dati**

Specificatamente progettati per applicazioni lavorative in presenza di personale e dove il basso livello di rumorosità è un elemento essenziale per il confort.



(Modelli 350, 500, 800 e 1000)

**Modelli TD-SILENT-T**

Versioni TD-SILENT dotati di temporizzatore regolabile da 1 a 30 minuti. Sono equipaggiati con motori a una velocità, non regolabili.

TD-SILENT - MODELLI 1300 E 2000



Ventilatori elicocentrifughi in linea compatti, estremamente silenziosi. I modelli 2000 sono certificati dalla Noise Abatement Society (associazione per l'abbattimento della rumorosità), costruiti in lamiera di acciaio trattata con verniciatura epossidica poliesteri, per installazione in controsoffitto o in spazi ridotti, in qualsiasi posizione. Con elementi acustici (isolamento interno fonoassorbente (M0) in fibra di vetro, carcassa esterna tipo sandwich e boccaglio aerodinamico), gruppo motore-girante estraibile senza smontare il collegamento ai condotti, IP44, scatola morsettiera esterna IP55, motore 230V-50/60Hz, a 3 velocità, regolabile per variazione di tensione, Classe F, con rotore esterno in iniezione di alluminio, cuscinetti a sfera lubrificati a vita, condensatore e protezione termica.

**Altri dati**

Specificatamente progettati per applicazioni lavorative in presenza di personale e dove il basso livello di rumorosità è un elemento essenziale per il confort.



(Modelli 350, 500, 800 e 1000)

## MODELLI DA 250 A 1000



### Compatto

La compattezza della serie TD-SILENT è la soluzione ideale per installazioni con spazi limitati come nel caso dei controsoffitti.



### Elementi acustici

- ① Struttura interna perforata per indirizzare le onde sonore.
- ② Isolamento interno fonoassorbente che attenua il livello di rumore irradiato.



### Facile manutenzione

Gruppo motore-girante estraibile, per la riparazione o la pulizia, senza la necessità di smontare condotti. Le flange per collegamento a canale in plastica, semplificano l'operazione.



### Scatola morsettieria

Scatola morsettieria orientabile a 360°, per facilitare l'ingresso del cavo di alimentazione.



### Guarnizioni flessibili

Bocche con guarnizione flessibile per assorbire le vibrazioni.



### MODELLI CON TEMPORIZZATORE

I modelli TD-SILENT-T sono dotati di temporizzatore regolabile da 1 a 30 minuti. Sono equipaggiati con motori a 1 o 3 velocità, a seconda del modello, non regolabili. Modelli 3 velocità sono temporizzabili, solo ad alta velocità.



### Staffe di supporto

Staffe di supporto per installazione a parete, con flange di fissaggio.

### Facile montaggio



Allentare e aprire le flange di fissaggio.

Separare il corpo motore.

Asportare il terminale della morsettieria orientabile.

Realizzare le connessioni.

Richiudere le flange.

MODELLO 160



**Silent blocks elastici**

Il modello TD-160/100N SILENT incorpora un sistema di motore fluttuante, montato su silent-blocks elastici, brevettato da S&P.



MODELLI 1300 E 2000



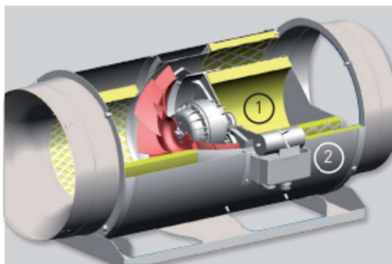
**Basso profilo - Compattezza**

Il basso profilo dei ventilatori TD-1300/250 SILENT e TD-2000/315 rende questo prodotto la soluzione ideale per installazioni con spazi limitati come nel caso dei controsoffitti.



**Facile manutenzione**

Gruppo motore-ventola estraibile, per riparazione o pulizia, senza dover necessariamente smontare i condotti.



**Elementi acustici**

- ① Isolamento interno fonoassorbente in fibra di vetro (A2-s1, d0).
- ② Carcassa esterna tipo sandwich.
- ③ Boccaglio di aspirazione aerodinamico.
- ④ Rete a protezione dell'isolamento fonoassorbente.



**Piedi di supporto**

Per installazione a parete o a soffitto. Incorpora le flange di fissaggio del gruppo motore-girante.



**Scatola morsettiera a tenuta, IP55**

Facilita l'installazione e il collegamento elettrico del ventilatore.



### CARATTERISTICHE TECNICHE

| TD-SILENT                | Velocità (r.p.m.) | Potenza max. assorbita (W) | Intensità max. assorbita (A) | Portata aria a bocca libera (m³/h) | Livello di pressione sonora* (dB(A)) | Temperatura di esercizio (°C) | Peso (kg) | Ø Condotta (mm) | Interruttore 3 velocità opzionale | Regolatore di tensione opzionale |
|--------------------------|-------------------|----------------------------|------------------------------|------------------------------------|--------------------------------------|-------------------------------|-----------|-----------------|-----------------------------------|----------------------------------|
| TD-160/100 N SILENT      | 2400              | 29                         | 0,17                         | 180                                | 24                                   | -20/+40                       | 1,4       | 100             | COM-2<br>REGUL-2                  | RMB-1,5<br>REB-1                 |
|                          | 2200              | 18                         | 0,11                         | 150                                | 22                                   |                               |           |                 |                                   |                                  |
| TD-250/100 SILENT        | 2210              | 27                         | 0,12                         | 250                                | 25                                   | -20/+40                       | 5,4       | 100             | COM-2<br>REGUL-2                  | RMB-1,5<br>REB-1                 |
|                          | 1680              | 21                         | 0,1                          | 200                                | 20                                   |                               |           |                 |                                   |                                  |
| TD-350/125 SILENT        | 2100              | 27                         | 0,12                         | 330                                | 23                                   | -20/+40                       | 5         | 125             | COM-2<br>REGUL-2                  | RMB-1,5<br>REB-1                 |
|                          | 1650              | 21                         | 0,1                          | 260                                | 18                                   |                               |           |                 |                                   |                                  |
| TD-500/150-160 SILENT 3V | 2480              | 59                         | 0,26                         | 550                                | 27                                   | -20/+60                       | 6         | 150/160         | COM-3<br>INTER 4P                 | RMB-1,5<br>REB-1                 |
|                          | 2060              | 50                         | 0,22                         | 450                                | 22                                   |                               |           |                 |                                   |                                  |
|                          | 1610              | 45                         | 0,2                          | 350                                | 17                                   |                               |           |                 |                                   |                                  |
| TD-800/200 SILENT 3V     | 2170              | 102                        | 0,5                          | 910                                | 28                                   | -20/+60                       | 8,7       | 200             | COM-3<br>INTER 4P                 | RMB-1,5<br>REB-1                 |
|                          | 1870              | 92                         | 0,47                         | 780                                | 24                                   |                               |           |                 |                                   |                                  |
|                          | 1660              | 90                         | 0,46                         | 690                                | 22                                   |                               |           |                 |                                   |                                  |
| TD-1000/200 SILENT 3V    | 2450              | 130                        | 0,55                         | 1.040                              | 29                                   | -20/+60                       | 8,7       | 200             | COM-3<br>INTER 4P                 | RMB-1,5<br>REB-1                 |
|                          | 2210              | 127                        | 0,55                         | 910                                | 27                                   |                               |           |                 |                                   |                                  |
|                          | 1920              | 122                        | 0,53                         | 790                                | 24                                   |                               |           |                 |                                   |                                  |
| TD-1300/250 SILENT 3V    | 2530              | 204                        | 0,85                         | 1.320                              | 36                                   | -20/+60                       | 20        | 250             | COM-3<br>INTER 4P                 | RMB-1,5<br>REB-1                 |
|                          | 2230              | 163                        | 0,68                         | 1.160                              | 33                                   |                               |           |                 |                                   |                                  |
|                          | 2030              | 144                        | 0,6                          | 1.040                              | 31                                   |                               |           |                 |                                   |                                  |
| TD-2000/315 SILENT 3V    | 2670              | 293                        | 1,25                         | 1.770                              | 39                                   | -40/+60                       | 25        | 315             | COM-3<br>INTER 4P                 | RMB-1,5<br>REB-2,5               |
|                          | 2490              | 232                        | 0,97                         | 1.610                              | 38                                   |                               |           |                 |                                   |                                  |
|                          | 2240              | 190                        | 0,78                         | 1.480                              | 36                                   |                               |           |                 |                                   |                                  |

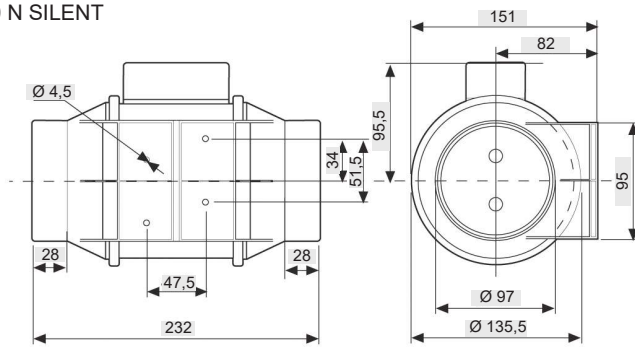
\* Livello di pressione sonora misurato a 3 metri, in campo libero, con condotto rigido alla aspirazione e alla mandata.

| TD-SILENT T                | Velocità (r.p.m.) | Potenza max. assorbita (W) | Intensità max. assorbita (A) | Portata aria a bocca libera (m³/h) | Livello di pressione sonora* (dB(A)) | Temperatura di esercizio (°C) | Peso (kg) | Ø Condotta (mm) |
|----------------------------|-------------------|----------------------------|------------------------------|------------------------------------|--------------------------------------|-------------------------------|-----------|-----------------|
| TD-160/100 NT SILENT       | 2400              | 29                         | 0,17                         | 180                                | 24                                   | -20/+40                       | 1,4       | 100             |
| TD-250/100 SILENT T        | 2140              | 28                         | 0,12                         | 250                                | 25                                   | -20/+40                       | 5,4       | 100             |
| TD-350/125 SILENT T        | 2050              | 26                         | 0,11                         | 330                                | 23                                   | -20/+40                       | 5         | 125             |
| TD-500/150-160 SILENT T 3V | 2590              | 53                         | 0,21                         | 560                                | 27                                   | -20/+60                       | 6         | 150             |
|                            | 2150              | 44                         | 0,19                         | 470                                | 22                                   |                               |           |                 |
|                            | 1820              | 41                         | 0,18                         | 390                                | 17                                   |                               |           |                 |
| TD-800/200 SILENT T 3V     | 2170              | 102                        | 0,5                          | 910                                | 28                                   | -20/+60                       | 8,7       | 200             |
|                            | 1870              | 92                         | 0,47                         | 780                                | 24                                   |                               |           |                 |
|                            | 1660              | 90                         | 0,46                         | 690                                | 22                                   |                               |           |                 |
| TD-1000/200 SILENT T 3V    | 2450              | 130                        | 0,55                         | 1.040                              | 29                                   | -20/+60                       | 8,7       | 200             |
|                            | 2210              | 127                        | 0,55                         | 910                                | 27                                   |                               |           |                 |
|                            | 1920              | 122                        | 0,53                         | 790                                | 24                                   |                               |           |                 |

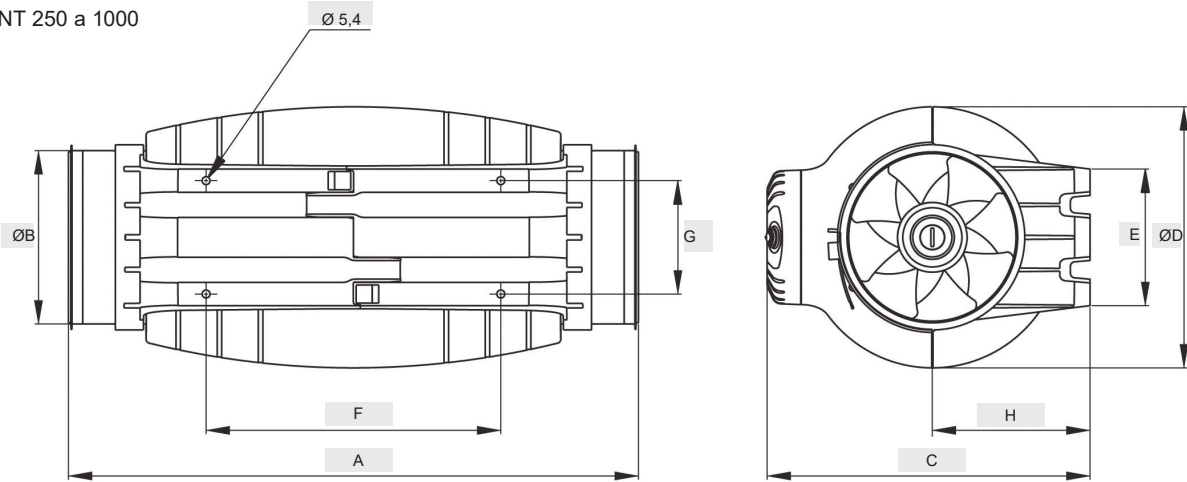
\* Livello di pressione sonora misurato a 3 metri, in campo libero, con condotto rigido alla aspirazione e alla mandata.

DIMENSIONI (mm)

TD-160/100 N SILENT



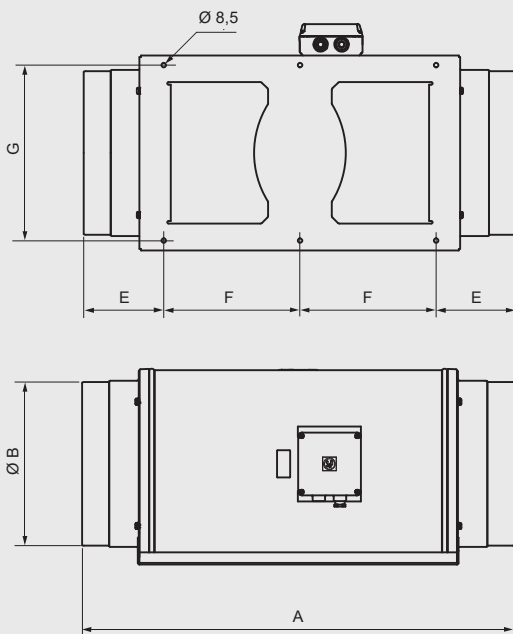
TD-SILENT 250 a 1000



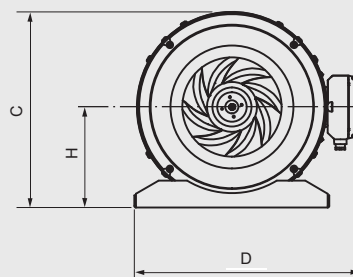
|                 | A   | ØB  | C   | ØD  | E   | F   | G   | H   |
|-----------------|-----|-----|-----|-----|-----|-----|-----|-----|
| TD-250/100      | 575 | 97  | 252 | 204 | 100 | 250 | 83  | 121 |
| TD-350/125      | 462 | 123 | 252 | 204 | 100 | 250 | 83  | 121 |
| TD-500/150-160* | 484 | 147 | 274 | 221 | 116 | 250 | 96  | 134 |
| TD-800/200      | 568 | 198 | 327 | 264 | 145 | 340 | 129 | 164 |
| TD-1000/200     | 568 | 198 | 327 | 264 | 145 | 340 | 129 | 164 |

\* Viene fornita una ulteriore guarnizione in gomma per installazione in condotti da 160 mm.

TD-SILENT 1300 e 2000



|                    | A   | B   | C   | D   | E   | F   | G   | H   |
|--------------------|-----|-----|-----|-----|-----|-----|-----|-----|
| TD-1300/250 SILENT | 680 | 248 | 331 | 387 | 140 | 200 | 280 | 171 |
| TD-2000/315 SILENT | 825 | 312 | 373 | 432 | 152 | 260 | 335 | 192 |



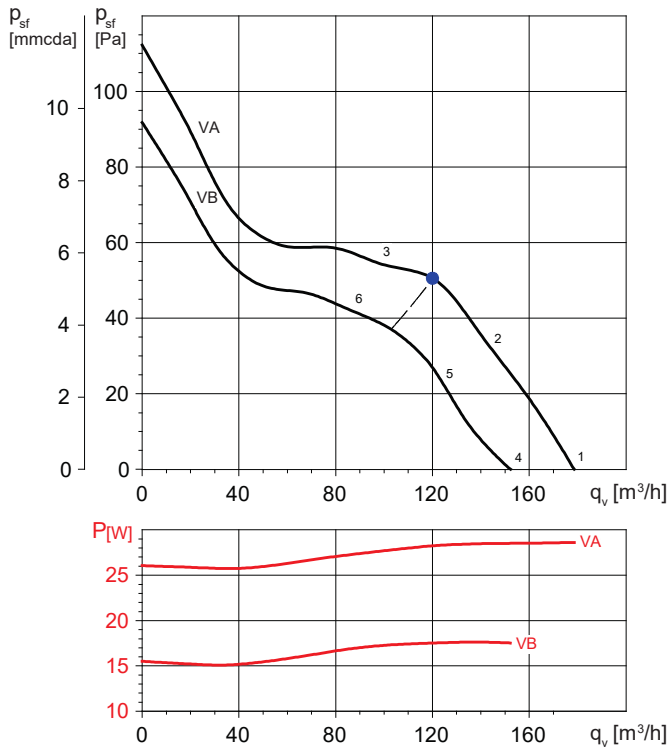


### CURVE CARATTERISTICHE

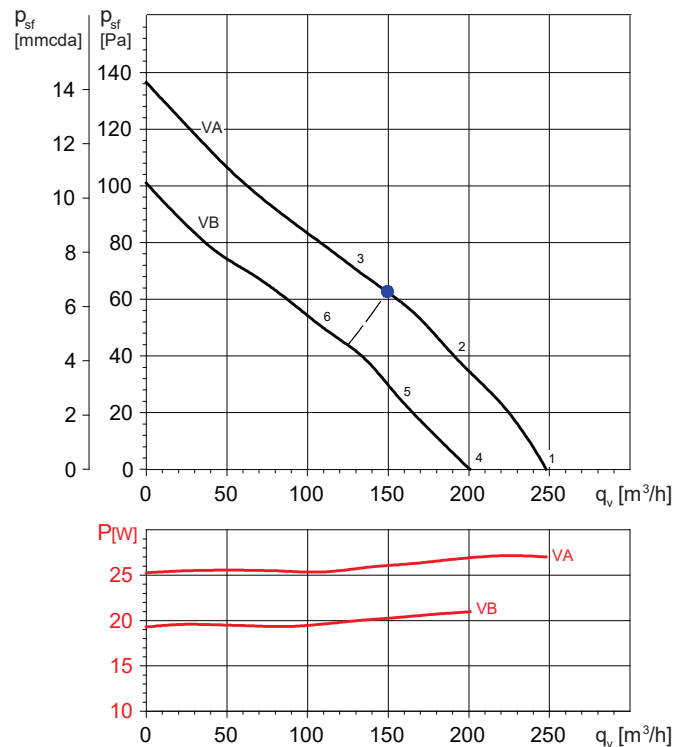
- $q_v$  = Portata in  $m^3/h$ .
- $p_{sf}$  = Pressione statica in mmcda e Pa.
- SFP: fattore specifico di potenza, in  $W/m^3/s$  (curve blu).
- Aria secca normale a  $20^\circ C$  e  $760\text{ mm c.a.Hg}$ .
- Prove eseguite secondo le norme ISO 5801 e AMCA 210-99.

- VA: Velocità Alta
- VM: Velocità Media
- VB: Velocità Bassa

TD-160/100N SILENT 2V



TD-250/100 SILENT 2V



### Spettri di potenza in dB (A)

| Punto di lavoro | 63          | 125 | 250 | 500 | 1.000 | 2.000 | 4.000 | 8.000 | LwA |    |
|-----------------|-------------|-----|-----|-----|-------|-------|-------|-------|-----|----|
| 1               | Aspirazione | 22  | 34  | 41  | 47    | 53    | 49    | 40    | 31  | 56 |
|                 | Scarico     | 22  | 43  | 38  | 50    | 51    | 47    | 41    | 32  | 55 |
|                 | Irradiato   | 21  | 27  | 41  | 35    | 36    | 40    | 33    | 22  | 45 |
| 2               | Aspirazione | 21  | 36  | 39  | 47    | 52    | 48    | 39    | 30  | 55 |
|                 | Scarico     | 22  | 42  | 37  | 50    | 50    | 46    | 41    | 31  | 54 |
|                 | Irradiato   | 20  | 29  | 39  | 35    | 35    | 39    | 32    | 21  | 44 |
| 3               | Aspirazione | 24  | 37  | 41  | 48    | 52    | 47    | 39    | 30  | 55 |
|                 | Scarico     | 27  | 42  | 38  | 50    | 51    | 45    | 40    | 31  | 55 |
|                 | Irradiato   | 23  | 30  | 41  | 36    | 35    | 38    | 32    | 21  | 45 |
| 4               | Aspirazione | 22  | 31  | 37  | 45    | 51    | 46    | 38    | 29  | 53 |
|                 | Scarico     | 22  | 38  | 34  | 48    | 49    | 45    | 39    | 29  | 53 |
|                 | Irradiato   | 19  | 27  | 36  | 33    | 35    | 38    | 31    | 21  | 42 |
| 5               | Aspirazione | 21  | 33  | 37  | 45    | 50    | 46    | 37    | 28  | 53 |
|                 | Scarico     | 22  | 38  | 35  | 48    | 48    | 44    | 38    | 29  | 52 |
|                 | Irradiato   | 18  | 29  | 36  | 33    | 34    | 38    | 30    | 20  | 42 |
| 6               | Aspirazione | 23  | 34  | 39  | 45    | 50    | 45    | 37    | 28  | 53 |
|                 | Scarico     | 26  | 38  | 36  | 48    | 49    | 44    | 38    | 28  | 53 |
|                 | Irradiato   | 20  | 30  | 38  | 33    | 34    | 37    | 30    | 20  | 43 |

### Spettri di potenza in dB (A)

| Punto di lavoro | 63          | 125 | 250 | 500 | 1.000 | 2.000 | 4.000 | 8.000 | LwA |    |
|-----------------|-------------|-----|-----|-----|-------|-------|-------|-------|-----|----|
| 1               | Aspirazione | 23  | 30  | 46  | 53    | 52    | 44    | 38    | 30  | 57 |
|                 | Scarico     | 26  | 32  | 45  | 54    | 47    | 41    | 36    | 29  | 55 |
|                 | Irradiato   | 22  | 27  | 41  | 42    | 36    | 31    | 25    | 18  | 46 |
| 2               | Aspirazione | 24  | 32  | 46  | 52    | 52    | 45    | 38    | 30  | 56 |
|                 | Scarico     | 24  | 33  | 44  | 52    | 46    | 41    | 37    | 29  | 54 |
|                 | Irradiato   | 23  | 29  | 41  | 41    | 36    | 31    | 25    | 18  | 45 |
| 3               | Aspirazione | 25  | 33  | 42  | 51    | 55    | 47    | 41    | 34  | 57 |
|                 | Scarico     | 25  | 35  | 40  | 51    | 49    | 42    | 39    | 32  | 54 |
|                 | Irradiato   | 23  | 30  | 37  | 40    | 39    | 34    | 27    | 22  | 44 |
| 4               | Aspirazione | 23  | 33  | 42  | 47    | 48    | 38    | 31    | 25  | 51 |
|                 | Scarico     | 23  | 33  | 40  | 47    | 42    | 34    | 29    | 24  | 49 |
|                 | Irradiato   | 20  | 30  | 36  | 35    | 32    | 24    | 18    | 15  | 40 |
| 5               | Aspirazione | 25  | 33  | 43  | 46    | 51    | 40    | 33    | 26  | 53 |
|                 | Scarico     | 23  | 34  | 42  | 47    | 44    | 36    | 32    | 26  | 50 |
|                 | Irradiato   | 22  | 31  | 37  | 35    | 34    | 26    | 19    | 16  | 41 |
| 6               | Aspirazione | 24  | 31  | 39  | 48    | 51    | 43    | 36    | 28  | 54 |
|                 | Scarico     | 25  | 33  | 38  | 49    | 45    | 38    | 34    | 27  | 51 |
|                 | Irradiato   | 22  | 28  | 32  | 37    | 35    | 29    | 22    | 19  | 41 |

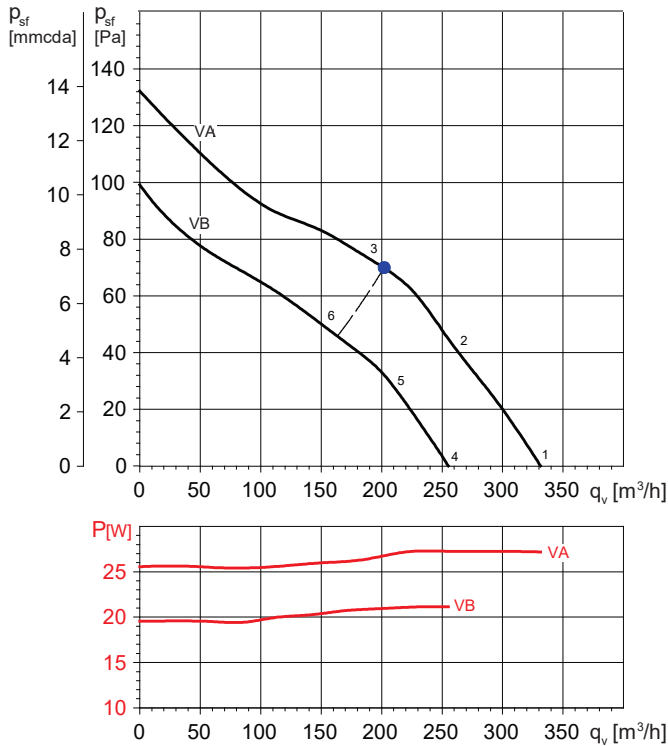


### CURVE CARATTERISTICHE

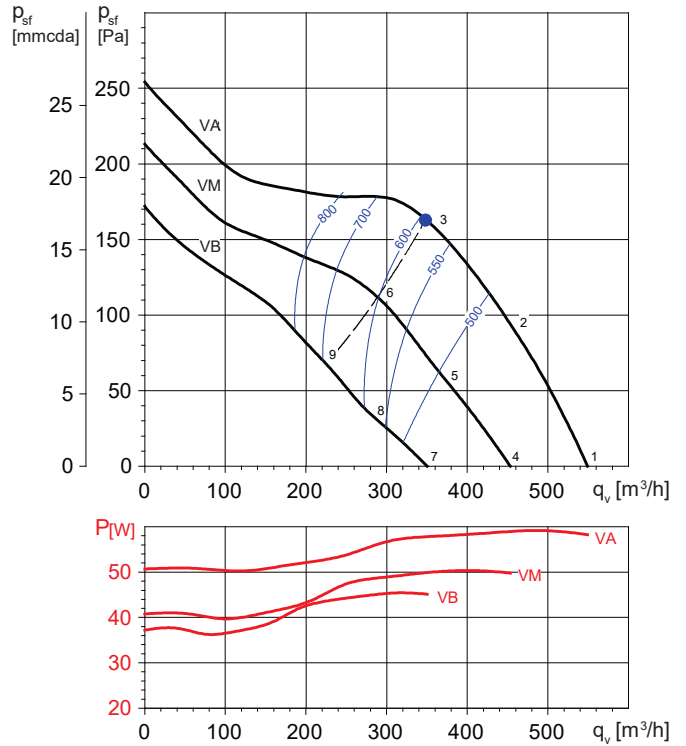
- $q_v$  = Portata in  $m^3/h$ .
- $p_{sf}$  = Pressione statica in mmcda e Pa.
- SFP: fattore specifico di potenza, in  $W/m^3/s$  (curve blu).
- Aria secca normale a 20°C e 760 mm c.a.Hg.
- Prove eseguite secondo le norme ISO 5801 e AMCA 210-99.

VA: Velocità Alta  
 VM: Velocità Media  
 VB: Velocità Bassa

TD-350/125 SILENT 2V



TD-500/150-160 SILENT 3V



### Spettri di potenza in dB (A)

| Punto di lavoro | 63          | 125 | 250 | 500 | 1.000 | 2.000 | 4.000 | 8.000 | LwA |    |
|-----------------|-------------|-----|-----|-----|-------|-------|-------|-------|-----|----|
| 1               | Aspirazione | 22  | 26  | 41  | 51    | 51    | 43    | 36    | 29  | 54 |
|                 | Scarico     | 27  | 28  | 42  | 50    | 51    | 44    | 36    | 28  | 55 |
|                 | Irradiato   | 19  | 23  | 34  | 40    | 38    | 30    | 20    | 14  | 43 |
| 2               | Aspirazione | 21  | 25  | 41  | 50    | 50    | 42    | 37    | 29  | 53 |
|                 | Scarico     | 25  | 27  | 40  | 49    | 50    | 41    | 35    | 25  | 53 |
|                 | Irradiato   | 18  | 22  | 34  | 39    | 37    | 29    | 21    | 15  | 42 |
| 3               | Aspirazione | 23  | 30  | 45  | 53    | 51    | 46    | 40    | 31  | 56 |
|                 | Scarico     | 23  | 31  | 44  | 51    | 49    | 43    | 38    | 31  | 54 |
|                 | Irradiato   | 20  | 27  | 38  | 42    | 39    | 32    | 24    | 17  | 45 |
| 4               | Aspirazione | 21  | 24  | 39  | 45    | 46    | 36    | 29    | 25  | 49 |
|                 | Scarico     | 23  | 25  | 39  | 43    | 44    | 35    | 29    | 24  | 48 |
|                 | Irradiato   | 18  | 25  | 32  | 35    | 33    | 22    | 14    | 13  | 39 |
| 5               | Aspirazione | 21  | 25  | 38  | 44    | 46    | 35    | 31    | 25  | 49 |
|                 | Scarico     | 22  | 26  | 37  | 42    | 43    | 33    | 29    | 24  | 47 |
|                 | Irradiato   | 18  | 25  | 31  | 34    | 34    | 22    | 16    | 13  | 38 |
| 6               | Aspirazione | 23  | 29  | 40  | 49    | 49    | 41    | 35    | 27  | 52 |
|                 | Scarico     | 24  | 34  | 40  | 47    | 46    | 38    | 33    | 26  | 50 |
|                 | Irradiato   | 19  | 30  | 33  | 38    | 36    | 27    | 20    | 16  | 42 |

### Spettri di potenza in dB (A)

| Punto di lavoro | 63          | 125 | 250 | 500 | 1.000 | 2.000 | 4.000 | 8.000 | LwA |    |
|-----------------|-------------|-----|-----|-----|-------|-------|-------|-------|-----|----|
| 1               | Aspirazione | 25  | 35  | 52  | 59    | 59    | 58    | 52    | 46  | 64 |
|                 | Scarico     | 38  | 38  | 56  | 59    | 58    | 54    | 49    | 43  | 63 |
|                 | Irradiato   | 18  | 28  | 41  | 40    | 43    | 41    | 33    | 28  | 47 |
| 2               | Aspirazione | 24  | 34  | 50  | 57    | 56    | 55    | 48    | 41  | 62 |
|                 | Scarico     | 33  | 36  | 54  | 56    | 57    | 51    | 45    | 38  | 61 |
|                 | Irradiato   | 17  | 26  | 39  | 38    | 40    | 39    | 29    | 24  | 45 |
| 3               | Aspirazione | 25  | 35  | 49  | 59    | 56    | 54    | 48    | 41  | 62 |
|                 | Scarico     | 26  | 36  | 53  | 59    | 57    | 49    | 44    | 28  | 62 |
|                 | Irradiato   | 18  | 28  | 38  | 40    | 40    | 37    | 29    | 24  | 45 |
| 4               | Aspirazione | 20  | 31  | 48  | 54    | 54    | 53    | 48    | 41  | 60 |
|                 | Scarico     | 33  | 34  | 51  | 54    | 54    | 49    | 45    | 39  | 59 |
|                 | Irradiato   | 13  | 23  | 36  | 36    | 38    | 36    | 29    | 24  | 43 |
| 5               | Aspirazione | 19  | 29  | 45  | 52    | 52    | 51    | 43    | 36  | 57 |
|                 | Scarico     | 28  | 31  | 49  | 52    | 53    | 46    | 40    | 34  | 57 |
|                 | Irradiato   | 12  | 21  | 34  | 33    | 35    | 34    | 24    | 19  | 40 |
| 6               | Aspirazione | 20  | 30  | 45  | 54    | 51    | 50    | 43    | 36  | 57 |
|                 | Scarico     | 21  | 32  | 49  | 54    | 52    | 45    | 39    | 24  | 57 |
|                 | Irradiato   | 14  | 23  | 33  | 35    | 35    | 33    | 24    | 19  | 40 |
| 7               | Aspirazione | 15  | 25  | 42  | 49    | 49    | 48    | 42    | 36  | 54 |
|                 | Scarico     | 28  | 28  | 46  | 49    | 48    | 44    | 39    | 33  | 54 |
|                 | Irradiato   | 8   | 18  | 31  | 30    | 33    | 31    | 23    | 18  | 38 |
| 8               | Aspirazione | 13  | 23  | 40  | 46    | 46    | 45    | 37    | 30  | 51 |
|                 | Scarico     | 22  | 25  | 43  | 46    | 47    | 40    | 34    | 28  | 51 |
|                 | Irradiato   | 7   | 16  | 28  | 28    | 29    | 28    | 18    | 13  | 34 |
| 9               | Aspirazione | 15  | 25  | 39  | 49    | 46    | 44    | 38    | 31  | 52 |
|                 | Scarico     | 16  | 26  | 43  | 49    | 47    | 39    | 34    | 18  | 52 |
|                 | Irradiato   | 8   | 17  | 28  | 30    | 29    | 27    | 19    | 13  | 35 |

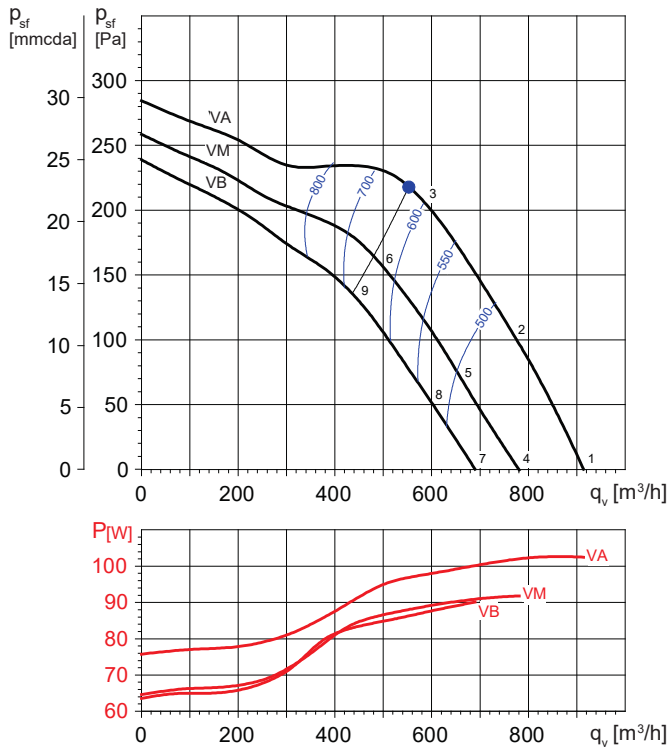


### CURVE CARATTERISTICHE

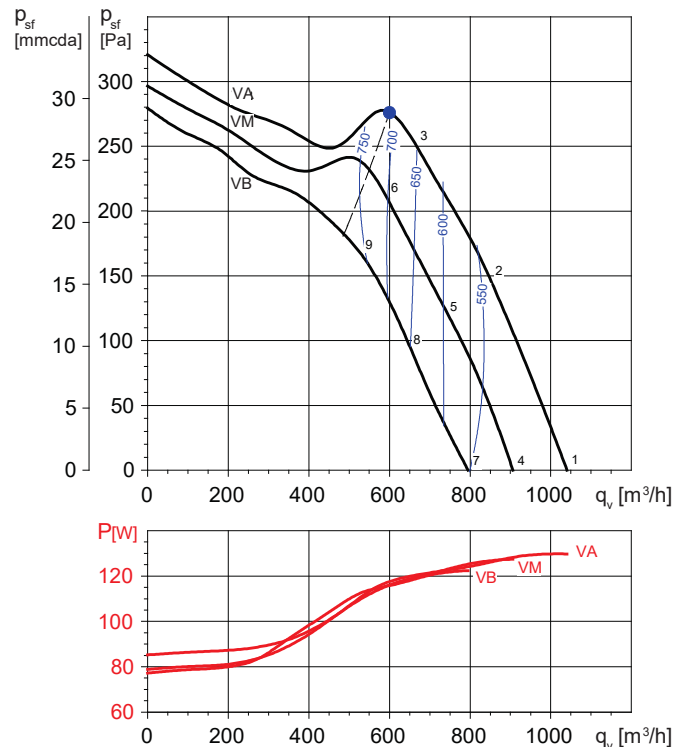
- $q$  = Portata in  $m^3/h$ .
- $p_{sf}$  = Pressione statica in  $mmcda$  e  $Pa$ .
- SFP: fattore specifico di potenza, in  $W/m^3/s$  (curve blu).
- Aria secca normale a  $20^\circ C$  e  $760$  mm c.a.Hg.
- Prove eseguite secondo le norme ISO 5801 e AMCA 210-99.

- VA: Velocità Alta
- VM: Velocità Media
- VB: Velocità Bassa

TD-800/200 SILENT 3V



TD-1000/200 SILENT 3V



### Spettri di potenza in dB (A)

| Punto di lavoro | 63 | 125 | 250 | 500 | 1.000 | 2.000 | 4.000 | 8.000 | LwA |
|-----------------|----|-----|-----|-----|-------|-------|-------|-------|-----|
| 1 Aspirazione   | 27 | 40  | 49  | 60  | 61    | 62    | 57    | 51    | 66  |
| 1 Scarico       | 44 | 46  | 51  | 60  | 64    | 63    | 60    | 53    | 69  |
| 1 Irradiato     | 18 | 34  | 35  | 42  | 45    | 41    | 32    | 24    | 48  |
| 2 Aspirazione   | 26 | 38  | 47  | 57  | 59    | 59    | 54    | 47    | 64  |
| 2 Scarico       | 42 | 45  | 50  | 60  | 63    | 61    | 58    | 51    | 67  |
| 2 Irradiato     | 18 | 32  | 33  | 40  | 42    | 39    | 29    | 20    | 46  |
| 3 Aspirazione   | 26 | 40  | 50  | 60  | 61    | 60    | 56    | 50    | 66  |
| 3 Scarico       | 33 | 40  | 51  | 60  | 61    | 59    | 55    | 49    | 65  |
| 3 Irradiato     | 18 | 33  | 36  | 43  | 44    | 40    | 30    | 23    | 48  |
| 4 Aspirazione   | 23 | 36  | 45  | 56  | 58    | 58    | 54    | 47    | 63  |
| 4 Scarico       | 41 | 43  | 48  | 57  | 61    | 60    | 56    | 49    | 65  |
| 4 Irradiato     | 14 | 30  | 31  | 39  | 41    | 38    | 28    | 20    | 45  |
| 5 Aspirazione   | 23 | 35  | 43  | 54  | 56    | 56    | 51    | 44    | 61  |
| 5 Scarico       | 39 | 41  | 47  | 56  | 59    | 58    | 54    | 47    | 63  |
| 5 Irradiato     | 14 | 29  | 29  | 36  | 39    | 36    | 25    | 17    | 42  |
| 6 Aspirazione   | 24 | 37  | 47  | 58  | 58    | 58    | 53    | 47    | 63  |
| 6 Scarico       | 30 | 37  | 48  | 57  | 58    | 56    | 52    | 46    | 63  |
| 6 Irradiato     | 15 | 31  | 33  | 41  | 42    | 38    | 27    | 20    | 45  |
| 7 Aspirazione   | 20 | 34  | 43  | 53  | 55    | 55    | 51    | 44    | 60  |
| 7 Scarico       | 38 | 40  | 45  | 54  | 58    | 57    | 54    | 47    | 62  |
| 7 Irradiato     | 12 | 28  | 29  | 36  | 38    | 35    | 25    | 17    | 42  |
| 8 Aspirazione   | 20 | 32  | 41  | 51  | 53    | 53    | 48    | 41    | 58  |
| 8 Scarico       | 36 | 39  | 44  | 54  | 57    | 55    | 52    | 45    | 61  |
| 8 Irradiato     | 12 | 26  | 27  | 34  | 36    | 33    | 23    | 14    | 40  |
| 9 Aspirazione   | 22 | 35  | 45  | 56  | 56    | 56    | 51    | 45    | 61  |
| 9 Scarico       | 28 | 35  | 46  | 55  | 56    | 54    | 50    | 44    | 60  |
| 9 Irradiato     | 13 | 29  | 31  | 38  | 39    | 35    | 25    | 18    | 43  |

### Spettri di potenza in dB (A)

| Punto di lavoro | 63 | 125 | 250 | 500 | 1.000 | 2.000 | 4.000 | 8.000 | LwA |
|-----------------|----|-----|-----|-----|-------|-------|-------|-------|-----|
| 1 Aspirazione   | 27 | 40  | 50  | 60  | 62    | 64    | 60    | 53    | 68  |
| 1 Scarico       | 46 | 47  | 54  | 61  | 66    | 65    | 62    | 55    | 70  |
| 1 Irradiato     | 17 | 33  | 35  | 44  | 45    | 43    | 35    | 28    | 49  |
| 2 Aspirazione   | 27 | 38  | 49  | 59  | 61    | 62    | 56    | 49    | 66  |
| 2 Scarico       | 41 | 43  | 52  | 59  | 63    | 61    | 57    | 50    | 67  |
| 2 Irradiato     | 16 | 31  | 34  | 42  | 43    | 40    | 31    | 24    | 47  |
| 3 Aspirazione   | 28 | 41  | 54  | 63  | 63    | 62    | 58    | 51    | 68  |
| 3 Scarico       | 32 | 41  | 55  | 62  | 62    | 59    | 56    | 47    | 67  |
| 3 Irradiato     | 17 | 33  | 39  | 46  | 45    | 41    | 33    | 26    | 50  |
| 4 Aspirazione   | 26 | 39  | 49  | 59  | 61    | 63    | 58    | 51    | 67  |
| 4 Scarico       | 44 | 46  | 53  | 59  | 64    | 64    | 61    | 53    | 69  |
| 4 Irradiato     | 15 | 32  | 34  | 43  | 43    | 41    | 33    | 26    | 48  |
| 5 Aspirazione   | 25 | 37  | 47  | 57  | 59    | 61    | 55    | 48    | 65  |
| 5 Scarico       | 39 | 42  | 50  | 58  | 62    | 60    | 56    | 49    | 66  |
| 5 Irradiato     | 15 | 29  | 33  | 41  | 42    | 39    | 30    | 23    | 46  |
| 6 Aspirazione   | 26 | 39  | 52  | 61  | 61    | 61    | 56    | 50    | 67  |
| 6 Scarico       | 31 | 39  | 54  | 60  | 61    | 58    | 54    | 46    | 65  |
| 6 Irradiato     | 16 | 32  | 37  | 45  | 43    | 39    | 31    | 24    | 48  |
| 7 Aspirazione   | 23 | 36  | 46  | 56  | 58    | 60    | 55    | 48    | 64  |
| 7 Scarico       | 41 | 43  | 50  | 56  | 61    | 61    | 58    | 50    | 66  |
| 7 Irradiato     | 12 | 29  | 31  | 40  | 40    | 38    | 30    | 23    | 45  |
| 8 Aspirazione   | 23 | 34  | 45  | 54  | 57    | 58    | 52    | 45    | 62  |
| 8 Scarico       | 37 | 39  | 47  | 55  | 59    | 57    | 53    | 46    | 63  |
| 8 Irradiato     | 12 | 26  | 30  | 38  | 39    | 36    | 27    | 20    | 43  |
| 9 Aspirazione   | 24 | 37  | 50  | 59  | 59    | 58    | 54    | 47    | 64  |
| 9 Scarico       | 28 | 37  | 52  | 58  | 58    | 55    | 52    | 43    | 63  |
| 9 Irradiato     | 13 | 30  | 35  | 43  | 41    | 37    | 29    | 22    | 46  |



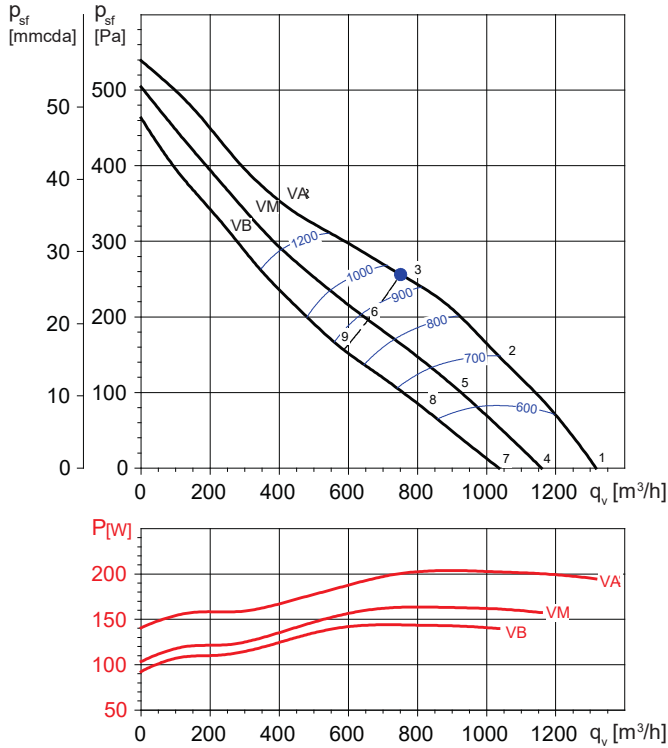


### CURVE CARATTERISTICHE

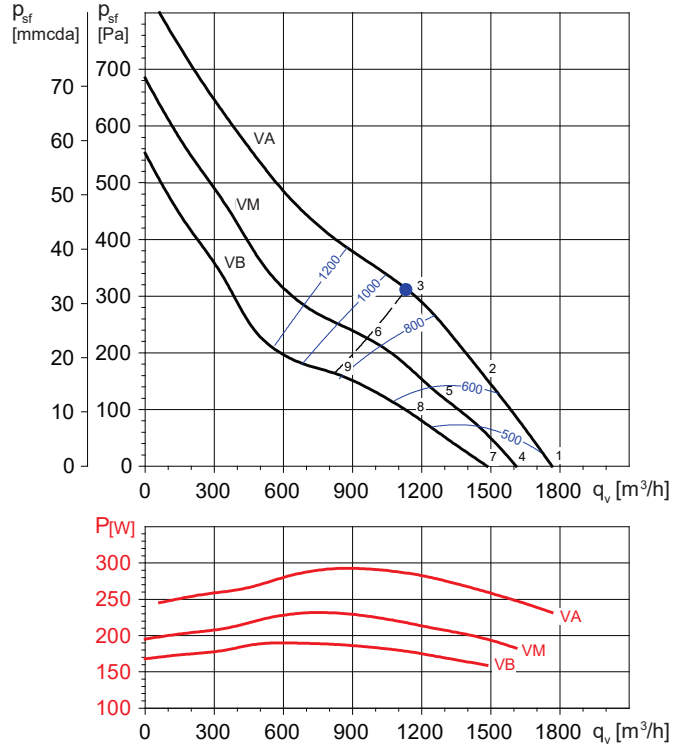
- $q$  = Portata in  $m^3/h$ .
- $p_r$  = Pressione statica in mmcda e Pa.
- SFP: fattore specifico di potenza, in  $W/m^3/s$  (curve blu).
- Aria secca normale a  $20^\circ C$  e  $760$  mm c.a.Hg.
- Prove eseguite secondo le norme ISO 5801 e AMCA 210-99.

VA: Velocità Alta  
 VM: Velocità Media  
 VB: Velocità Bassa

TD-1300/250 SILENT 3V



TD-2000/315 SILENT 3V



### Spettri di potenza in dB (A)

| Punto di lavoro | 63          | 125 | 250 | 500 | 1.000 | 2.000 | 4.000 | 8.000 | LwA |    |
|-----------------|-------------|-----|-----|-----|-------|-------|-------|-------|-----|----|
| 1               | Aspirazione | 30  | 42  | 60  | 59    | 62    | 61    | 58    | 52  | 67 |
|                 | Scarico     | 33  | 45  | 60  | 68    | 72    | 65    | 54    | 48  | 74 |
|                 | Irradiato   | 26  | 31  | 46  | 42    | 55    | 48    | 39    | 38  | 57 |
| 2               | Aspirazione | 32  | 43  | 62  | 60    | 61    | 60    | 56    | 51  | 67 |
|                 | Scarico     | 30  | 46  | 61  | 69    | 71    | 63    | 52    | 47  | 74 |
|                 | Irradiato   | 28  | 32  | 48  | 43    | 54    | 47    | 37    | 37  | 56 |
| 3               | Aspirazione | 36  | 47  | 63  | 60    | 58    | 58    | 55    | 48  | 67 |
|                 | Scarico     | 32  | 51  | 62  | 69    | 67    | 60    | 51    | 44  | 72 |
|                 | Irradiato   | 32  | 36  | 49  | 43    | 51    | 45    | 36    | 34  | 54 |
| 4               | Aspirazione | 27  | 39  | 57  | 56    | 59    | 58    | 55    | 49  | 65 |
|                 | Scarico     | 30  | 42  | 57  | 65    | 69    | 62    | 51    | 45  | 72 |
|                 | Irradiato   | 23  | 28  | 43  | 39    | 52    | 45    | 36    | 35  | 54 |
| 5               | Aspirazione | 29  | 40  | 59  | 57    | 58    | 57    | 53    | 48  | 64 |
|                 | Scarico     | 27  | 43  | 58  | 66    | 68    | 60    | 49    | 44  | 71 |
|                 | Irradiato   | 25  | 29  | 45  | 40    | 51    | 44    | 34    | 34  | 53 |
| 6               | Aspirazione | 33  | 44  | 60  | 57    | 55    | 55    | 52    | 45  | 64 |
|                 | Scarico     | 29  | 48  | 59  | 66    | 64    | 57    | 48    | 41  | 69 |
|                 | Irradiato   | 29  | 33  | 46  | 40    | 48    | 42    | 33    | 31  | 51 |
| 7               | Aspirazione | 25  | 37  | 55  | 54    | 57    | 56    | 53    | 47  | 63 |
|                 | Scarico     | 28  | 40  | 55  | 63    | 67    | 60    | 49    | 43  | 70 |
|                 | Irradiato   | 21  | 26  | 41  | 37    | 50    | 43    | 34    | 33  | 52 |
| 8               | Aspirazione | 27  | 38  | 57  | 55    | 56    | 55    | 51    | 46  | 62 |
|                 | Scarico     | 25  | 41  | 56  | 64    | 66    | 58    | 47    | 42  | 69 |
|                 | Irradiato   | 23  | 27  | 43  | 38    | 49    | 42    | 32    | 32  | 51 |
| 9               | Aspirazione | 31  | 42  | 58  | 55    | 53    | 53    | 50    | 43  | 62 |
|                 | Scarico     | 27  | 46  | 57  | 64    | 62    | 55    | 46    | 39  | 67 |
|                 | Irradiato   | 27  | 31  | 44  | 38    | 46    | 40    | 31    | 29  | 49 |

### Spettri di potenza in dB (A)

| Punto di lavoro | 63          | 125 | 250 | 500 | 1.000 | 2.000 | 4.000 | 8.000 | LwA |    |
|-----------------|-------------|-----|-----|-----|-------|-------|-------|-------|-----|----|
| 1               | Aspirazione | 34  | 48  | 60  | 63    | 66    | 64    | 59    | 55  | 70 |
|                 | Scarico     | 42  | 54  | 67  | 69    | 73    | 66    | 52    | 49  | 76 |
|                 | Irradiato   | 23  | 36  | 44  | 50    | 57    | 54    | 49    | 43  | 60 |
| 2               | Aspirazione | 34  | 49  | 63  | 62    | 65    | 64    | 60    | 55  | 70 |
|                 | Scarico     | 38  | 55  | 66  | 67    | 73    | 65    | 51    | 49  | 75 |
|                 | Irradiato   | 23  | 37  | 47  | 49    | 56    | 54    | 50    | 43  | 60 |
| 3               | Aspirazione | 37  | 56  | 64  | 63    | 63    | 62    | 58    | 52  | 70 |
|                 | Scarico     | 36  | 61  | 68  | 71    | 68    | 62    | 49    | 46  | 74 |
|                 | Irradiato   | 26  | 44  | 48  | 50    | 54    | 52    | 48    | 40  | 58 |
| 4               | Aspirazione | 32  | 46  | 58  | 61    | 64    | 62    | 57    | 53  | 69 |
|                 | Scarico     | 40  | 52  | 65  | 67    | 71    | 64    | 50    | 47  | 74 |
|                 | Irradiato   | 21  | 34  | 42  | 48    | 55    | 52    | 47    | 41  | 58 |
| 5               | Aspirazione | 32  | 47  | 61  | 60    | 63    | 62    | 58    | 53  | 68 |
|                 | Scarico     | 36  | 53  | 64  | 65    | 71    | 63    | 49    | 47  | 73 |
|                 | Irradiato   | 21  | 35  | 45  | 47    | 54    | 52    | 48    | 41  | 57 |
| 6               | Aspirazione | 34  | 53  | 61  | 60    | 60    | 59    | 55    | 49  | 67 |
|                 | Scarico     | 33  | 58  | 65  | 68    | 65    | 59    | 46    | 43  | 71 |
|                 | Irradiato   | 23  | 41  | 45  | 47    | 51    | 49    | 45    | 37  | 55 |
| 7               | Aspirazione | 30  | 44  | 56  | 59    | 62    | 60    | 55    | 51  | 66 |
|                 | Scarico     | 38  | 50  | 63  | 65    | 69    | 62    | 48    | 45  | 72 |
|                 | Irradiato   | 19  | 32  | 40  | 46    | 53    | 50    | 45    | 39  | 56 |
| 8               | Aspirazione | 29  | 44  | 58  | 57    | 60    | 59    | 55    | 50  | 65 |
|                 | Scarico     | 33  | 50  | 61  | 62    | 68    | 60    | 46    | 44  | 70 |
|                 | Irradiato   | 18  | 32  | 42  | 44    | 51    | 49    | 45    | 38  | 54 |
| 9               | Aspirazione | 30  | 49  | 57  | 56    | 56    | 55    | 51    | 45  | 63 |
|                 | Scarico     | 29  | 54  | 61  | 64    | 61    | 55    | 42    | 39  | 67 |
|                 | Irradiato   | 19  | 37  | 41  | 43    | 47    | 45    | 41    | 33  | 51 |

### ACCESSORI DI MONTAGGIO PER LA SERIE TD-SILENT

#### MCA-S

##### Serrande di non ritorno

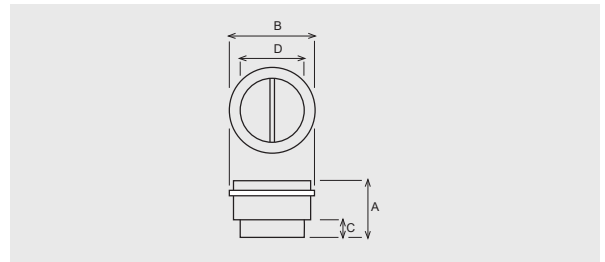
Collocate sullo scarico dei ventilatori, impediscono la circolazione dell'aria quando i ventilatori sono in funzione.



| Modello MCA-S    | Tipo de TD-SILENT* |
|------------------|--------------------|
| MCA - 250 S      | 250/100            |
| MCA - 350 S      | 350/125            |
| MCA - 500/150 S  | 500/150            |
| MCA - 500/160 S  | 500/160            |
| MCA - 800-1000 S | 800/200 - 1000/200 |

| Modello MCA | Tipo de TD-SILENT* |
|-------------|--------------------|
| MCA - 1000  | 1300/250           |
| MCA - 2000  | 2000/315           |

(\*) Modelli TD-1300/250 SILENT e TD-2000/315 SILENT usato serrande MCA (vedere accessori della Serie TD).



| Modello MCA-S    | A     | Ø B   | C    | Ø D   |
|------------------|-------|-------|------|-------|
| MCA - 250 S      | 107   | 109   | 31,5 | 94,5  |
| MCA - 350 S      | 107   | 136   | 31,5 | 119,5 |
| MCA - 500/150 S  | 121   | 163,5 | 35   | 147   |
| MCA - 500/160 S  | 121   | 173,5 | 35   | 157   |
| MCA - 800-1000 S | 131,5 | 214   | 35   | 197,5 |

| Modello MCA | A   | Ø B   | C  | Ø D |
|-------------|-----|-------|----|-----|
| MCA - 1000  | 167 | 264,5 | 42 | 248 |
| MCA - 2000  | 205 | 330   | 50 | 312 |

#### MAR-S

##### Raccordi per condotti rettangolari

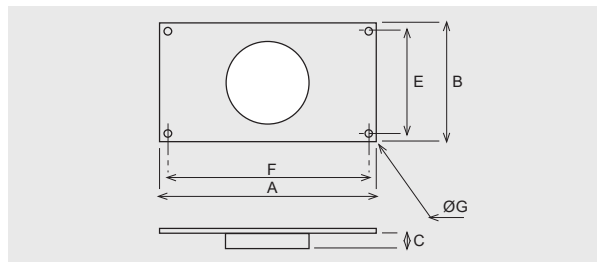
Permettono di collegare un ventilatore TD-SILENT ad un condotto rettangolare.



| Modello MAR-S    | Tipo de TD-SILENT* | Dimensioni nominali del condotto L x H (mm) |
|------------------|--------------------|---|
| MAR - 250-350 S  | 250/100 - 350/125  | 224 x 140                                   |
| MAR - 500 S      | 500/150            | 280 x 180                                   |
| MAR - 800-1000 S | 800/200-1000/200   | 315 x 200                                   |

| Modello MAR | Tipo de TD-SILENT* | Dimensioni nominali del condotto L x H (mm) |
|-------------|--------------------|---|
| MAR - 1000  | 1300/250           | 400 x 250                                   |
| MAR - 2000  | 2000/315           | 500 x 315                                   |

(\*) Modelli TD-1300/250 SILENT e TD-2000/315 SILENT usato raccordi rettangolari MAR (vedere accessori della Serie TD).



| Modello MAR-S    | A   | B   | C    | E   | F   | Ø G |
|------------------|-----|-----|------|-----|-----|-----|
| MAR - 250-350 S  | 264 | 180 | 33,3 | 160 | 244 | 9   |
| MAR - 500 S      | 320 | 220 | 37   | 200 | 300 | 9   |
| MAR - 800-1000 S | 355 | 240 | 37   | 220 | 335 | 9   |

| Modello MAR | A   | B   | C  | E   | F   | Ø G |
|-------------|-----|-----|----|-----|-----|-----|
| MAR - 1000  | 440 | 290 | 42 | 270 | 420 | 9   |
| MAR - 2000  | 540 | 355 | 52 | 355 | 520 | 9   |

#### MRJ-S

##### Reti di protezione

Per installazione sul lato aspirazione/mandata del ventilatore. Prevengono l'ingresso di corpi estranei che potrebbero danneggiare il ventilatore.



| Modello MRJ-S       | Tipo de TD-SILENT* |
|---------------------|--------------------|
| MRJ - 250-350 S     | 250/100 - 350/125  |
| MRJ - 500/150-160 S | 500/150 - 500/160  |
| MRJ - 800-1000 S    | 800/200 - 1000/200 |

| Modello MRJ | Tipo de TD-SILENT* |
|-------------|--------------------|
| MRJ - 1000  | 1300/250           |
| MRJ - 2000  | 2000/315           |

(\*) Modelli TD-1300/250 SILENT e TD-2000/315 SILENT usato reti di protezione MRJ (vedere accessori della Serie TD).

## ACCESSORI DI MONTAGGIO PER LA SERIE TD-SILENT



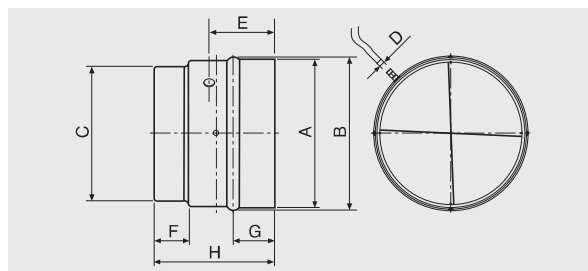
### MPC-S

Elementi progettati per misurare correttamente la pressione all'aspirazione dei ventilatori serie TD, senza che questi possano essere interessati da turbolenze nel condotto.

| Modello MPC-S  | Tipo TD-SILENT*    |
|----------------|--------------------|
| MPC-250 S      | 250/100            |
| MPC-350 S      | 350/125            |
| MPC-500/150 S  | 500/150 - 500/160  |
| MPC-500/160 S  | 500/160            |
| MPC-800-1000 S | 800/200 - 1000/200 |

| Modello MPC | Tipo TD-SILENT * |
|-------------|------------------|
| MPC-1000    | 1300/250         |
| MPC-2000    | 2000/315         |

(\*) Modelli TD-1300/250 SILENT e TD-2000/315 SILENT usato raddrizzatori di portata MPC (vedere accessori della Serie TD).



| Modello MPC-S  | A   | B     | C    | D | E  | F    | G    | H     |
|----------------|-----|-------|------|---|----|------|------|-------|
| MPC-250 S      | 108 | 108,7 | 94,5 | 6 | 58 | 31,5 | 36,5 | 105,5 |
| MPC-350 S      | 136 | 132   | 120  | 6 | 58 | 32   | 37   | 107   |
| MPC-500/150 S  | 164 | 158   | 147  | 6 | 64 | 35   | 40   | 121   |
| MPC-500/160 S  | 174 | 168   | 157  | 6 | 64 | 35   | 40   | 121   |
| MPC-800-1000 S | 214 | 208   | 198  | 6 | 70 | 35   | 40   | 132   |

| Modello MPC | A   | B   | C   | D | E   | F  | G  | H   |
|-------------|-----|-----|-----|---|-----|----|----|-----|
| MPC-1000    | 265 | 260 | 248 | 6 | 85  | 42 | 47 | 164 |
| MPC-2000    | 329 | 318 | 312 | 6 | 106 | 50 | 55 | 204 |



### MBR-S

Flange che permettono l'accoppiamento di 2 ventilatori TD-SILENT in serie.

| Modello MBR-S  | Ø de conducto |
|----------------|---------------|
| MBR-250-350 S  | 125           |
| MBR-500 S      | 150           |
| MBR-800-1000 S | 200           |

Modelli TD-1300/250 SILENT e TD-2000/315 SILENT usato flange MBR (vedere accessori della Serie TD).

ACCESSORI ELETTRICI PER LA SERIE TD-SILENT



**REGUL 2**  
Commutatore a 2 velocità



**INTER-4P  
COM-3**  
Commutatori a 3 velocità.



**REB**  
Regolatori elettronici monofase 230V 50Hz



**CONTROL ECOWATT AC/4A**  
Elemento di controllo progettato per offrire un sistema di ventilazione regolabile per edifici pubblici, commerciali e residenziali che modifica automaticamente la velocità del ventilatore per adeguarsi alle necessità definite dal sistema: ridurre il consumo energetico e mantenere l'ambiente ben ventilato, mediante l'utilizzo di specifici sensori.



**VAPZ**  
Regolatore elettronico di tensione per ventilatore 230V 50Hz. Funziona in posizione AUTO in base a tre modalità di ingresso e limiti di tensione di uscita tra 80 e 230V.



**SCO2-A**  
Sensore di CO<sub>2</sub> e temperatura, per ambiente.

**SCO2-AD**  
Sensore di CO<sub>2</sub> e temperatura, per ambiente, con display.

**SCHT-AD**  
Sensore di CO<sub>2</sub>, di umidità relativa e temperatura, per ambiente, con display.



**CPTA-S/CPTA-E**  
Rilevatori di presenza.



**TDP-S/TDP-D/TDP-PI**  
**Sensori di pressione.** Si utilizzano per Controllare la pressione nei sistemi di ventilazione a pressione costante. Permettono la lettura della differenza di pressione tra due punti e la trasformano in un segnale elettrico valido per le differenti apparecchiature di controllo.



**REMP**  
**Serrande motorizzate** circolari con corpo in acciaio zincato e motorizzazione controllata da una sonda di CO<sub>2</sub>. Il servomotore funziona proporzionalmente al segnale 0-10V inviato dalla sonda. Intercalando il modulo BEAS si può ottenere la posizione minima e massima. Si utilizzano nei sistemi di ventilazione multizona di tipo proporzionale.



**AIRSENS-CO2**  
**AIRSENS-VOC**  
**AIRSENS-RH**  
Sensori intelligenti IAQ che incorporano un sensore interno CO<sub>2</sub> o VOC o HR.